

Autopar[®]

Drive Train

PARTES DE TRANSMISIÓN
Transmission Parts



Catálogo 2018

Dacomsa

Autopar[®]

Drive Train

Amplia gama de productos para sistema tren motriz

PARTES DE CARDÁN • EMBRAGUES • PARTES DE DIFERENCIAL
CRUCETAS • PARTES DE TRANSMISIÓN



- SOPORTE TÉCNICO
- PRECIO COMPETITIVO
- PRODUCTOS GARANTIZADOS

 @TuTraccion

 @Dacomsa

 @DacomsaMX

Dacomsa



Contenido	Página
Introducción	I
Identificación de Número de Parte Autopar	III
Dodge / Hyundai H-100	
Especificaciones Generales	1
Grupo Flecha de Entrada y Flecha Principal	2
Grupo Flecha Secundaria y Engrane de Reversa	4
Grupo Caja de Transmisión	6
Grupo Partes de Control	7
Isuzu ELF 200-300	
Especificaciones Generales	9
Grupo Flecha Principal	10
Grupo Tren de Engranes	11
Grupo de Horquillas	12
Isuzu ELF 400-600	
Especificaciones Generales	13
Grupo Flecha Principal	14
Grupo Tren de Engranes	16
Grupo de Horquillas	17
Mercedes Benz G85-6 OD y G60-6 D	
Especificaciones Generales	19
Grupo Flecha de Entrada y Flecha Principal Parte Delantera	21
Grupo Flecha Flecha Principal Parte Trasera	23
Grupo Tren Fijo	25
Grupo de Horquillas	26
Nissan Urvan 2.4 Lts. Gasolina	
Especificaciones Generales	27
Grupo de Engranes Primario	28
Grupo de Engranes Secundario	30
Nissan Urvan 2.5 y 3.0 Lts. Diésel	
Grupo de Engranes Primario	31
Grupo de Engranes Secundario	32
Toyota Hiace 2.7 Lts.	
Especificaciones Generales	35
Grupo Flecha de Entrada y Flecha Principal	36
GM, Dodge, Ford - Tremec TR-4050	
Grupo de Engranes Primario	40
Grupo de Engranes Secundario	41
Grupo Partes Caja de Transmisión	42
Otras Transmisiones	
Transmisión Tremec LD FSM-5005	43
Transmisión Tremec LD CL-550	43
Transmisión Tremec HD ES55-5D	44
Transmisión Tremec HD TSP-155-16A	44
Transmisión Tremec LD 190-A	45
Transmisión Tremec HD SST-1410-3A	45
Transmisión Tremec HD CM-50	46
Transmisión Tremec LD 265-V	46
Transmisión Tremec HD PSDO 165-18A	46
Transmisión Tremec LD TR-3450	46
Transmisión Tremec HD ESO66-7B	47
Transmisión ZF S5-420	47
Transmisión ZF S6-650	47
Transmisión Nissan Tsuru	47



Autopar[®]

Drive Train

En Autopar Drive Train somos expertos en el sistema de tren motriz. Contamos con soluciones completas a las necesidades del mercado en las líneas de cardán, diferencial, partes de transmisión y embragues.



Cuidamos la calidad y el desempeño de cada una de nuestras partes para poder ofrecerte la garantía y confianza que nos representa.



Proveemos partes para vehículos ligeros y pesados del segmento flotillero que mueven pasajeros y mercancías en nuestro país.



En Autopar Drive Train, tenemos como objetivo brindar soporte a nuestros clientes para mantenerlos en constante actualización de su conocimiento y habilidades para la reparación adecuada del sistema tren motriz de su vehículo, ofreciendo la más alta tecnología e Innovación en nuestros productos.

Es muy importante para nosotros que nuestros clientes cuenten con la información necesaria utilizando algunas de las siguientes herramientas:

- Conferencias técnicas.
- Conferencias comerciales.
- Videos de instalación y armado.
- Descarga de catálogos e información técnica en www.dacomsa.com
- Centro de capacitación DACOMSA (CDMX).

Mantente informado de las noticias más recientes de nuestras marcas, a través de nuestra red social:

 [TuTraccionAutoparRace](#)



Asesoría y Soporte Técnico.

Para consultas y dudas sobre nuestros productos, funcionalidad o correcta instalación, por favor contacta a nuestro departamento de Servicio Técnico que con gusto te atenderá.

Contamos con soporte técnico para cada una de las piezas que comercializamos, ofreciéndote, la confianza que requieres en cada uno de tus trabajos, contáctanos:

Contacto Nacional e Internacional:

Teléfono: +52 (55) 57 26 82 03

Correo electrónico: servicio.tecnico@kvoafmkt.com

Lada sin costo 01 800 201 8319

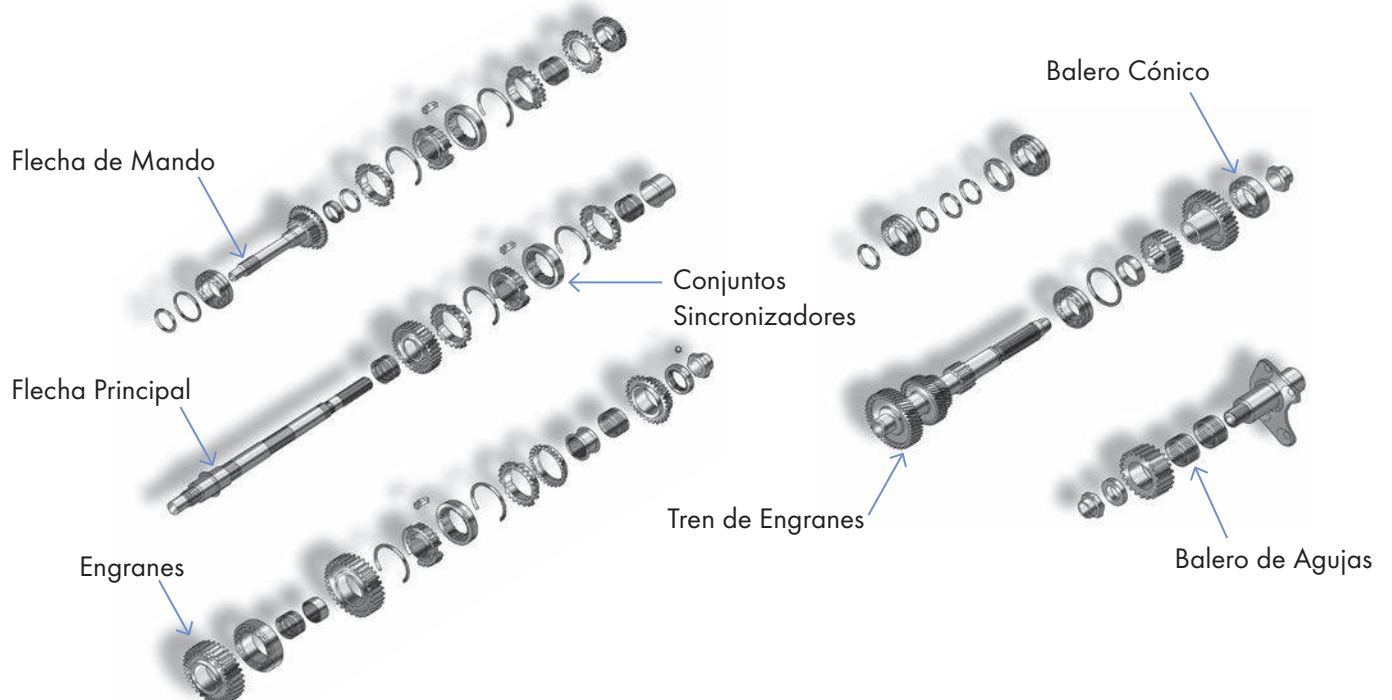
Nuestras Instalaciones.

Contamos con el apoyo de un Centro de Distribución de más de 12,000 m² con varios niveles de almacenamiento que permite tener un nivel de servicio del más del 95% con tiempos de entrega de 24 y 48 horas, gracias a la tecnología WMS y SAP.



Partes de Transmisión Autopar

La transmisión o caja de velocidades es un mecanismo del tren motriz capaz de transmitir movimiento desde una flecha motriz (flecha de mando o de entrada) hasta una flecha impulsada (flecha de salida), que sirve para administrar las revoluciones del motor y producir el movimiento del vehículo.





Nomenclatura

Iniciales	Descripción
A	AUTOPAR
T	TRANSMISIÓN

Clave Primer Letra	Descripción
S	SINCRONIZADORES
E	ENGRANES Y TREN DE ENGRANES
F	FLECHAS
M	MISCELÁNEOS
H	TAPAS DE CONTROL, TORRES Y HORQUILLAS
C	CARCAZAS Y CAMPANAS
B	BALEROS
K	KIT DE REPARACIÓN

Consecutivo Numérico	
1200-1399	TRANSMISIÓN Y PARTES AUTOPAR SEGÚN LA APLICACIÓN

No. de Parte	Descripción
ATS1010	Conjunto Sincronizador de 5a. y Reversa

Ejemplo:



IMPORTANTE:

Los números de referencia Tremec - TSP, se antepone la letra "A" como prefijo de que es un número AUTOPAR

Autopar[®]

Drive Train



Dodge - Hyundai

H-100



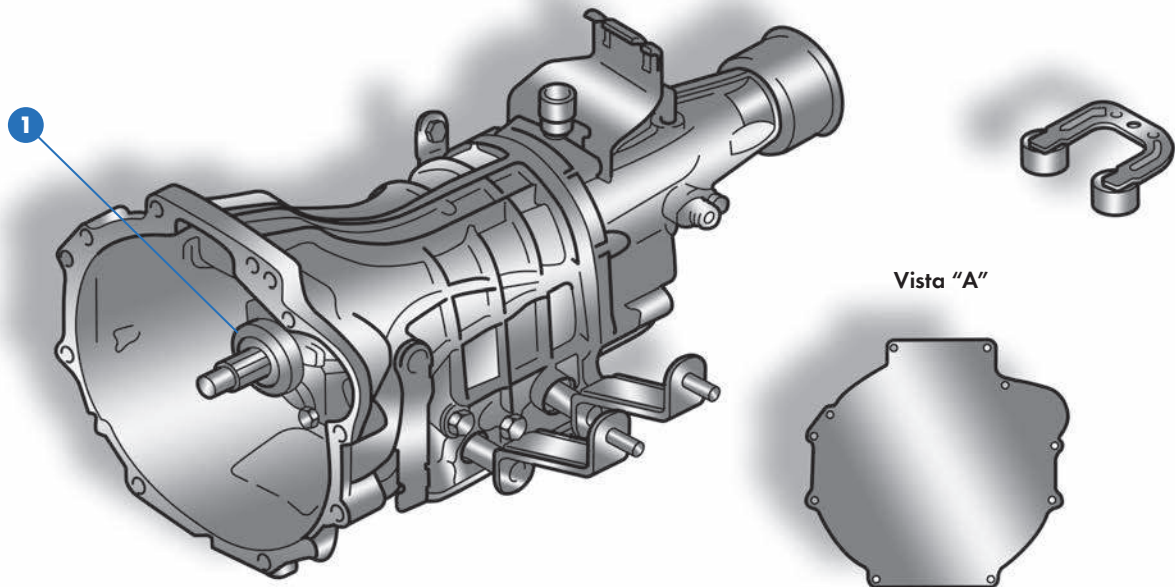
Especificaciones Generales

Vehículo	Aplicación	Años	Motor	Transmisión	Velocidades
Dodge H-100	DIESEL / GASOLINA	2003-2009	4 CIL. / 2.5 L y 2.4 L	MANUAL	5 + REV. Sincronizada

LONGITUD	28.5 Pulg.
PESO	44 Kg.
EMBRAGUE	TIPO EMPUJE
YUGO DE SALIDA	SERIE 1310
FLECHA DE ENTRADA	23 ESTRÍAS
TIPO DE ACEITE	SAE 75W/90 API GL1 o API GL2
CAPACIDAD DE ACEITE	2.8 Lts.

Relaciones de Velocidad 2.5 L Diesel					
1a.	2a.	3a.	4a.	5a.	Reversa
3.978	2.155	1.414	1.0	0.813	3.814

Relaciones de Velocidad 2.4 L Gasolina					
1a.	2a.	3a.	4a.	5a.	Reversa
3.978	2.309	1.414	1.0	0.813	3.814

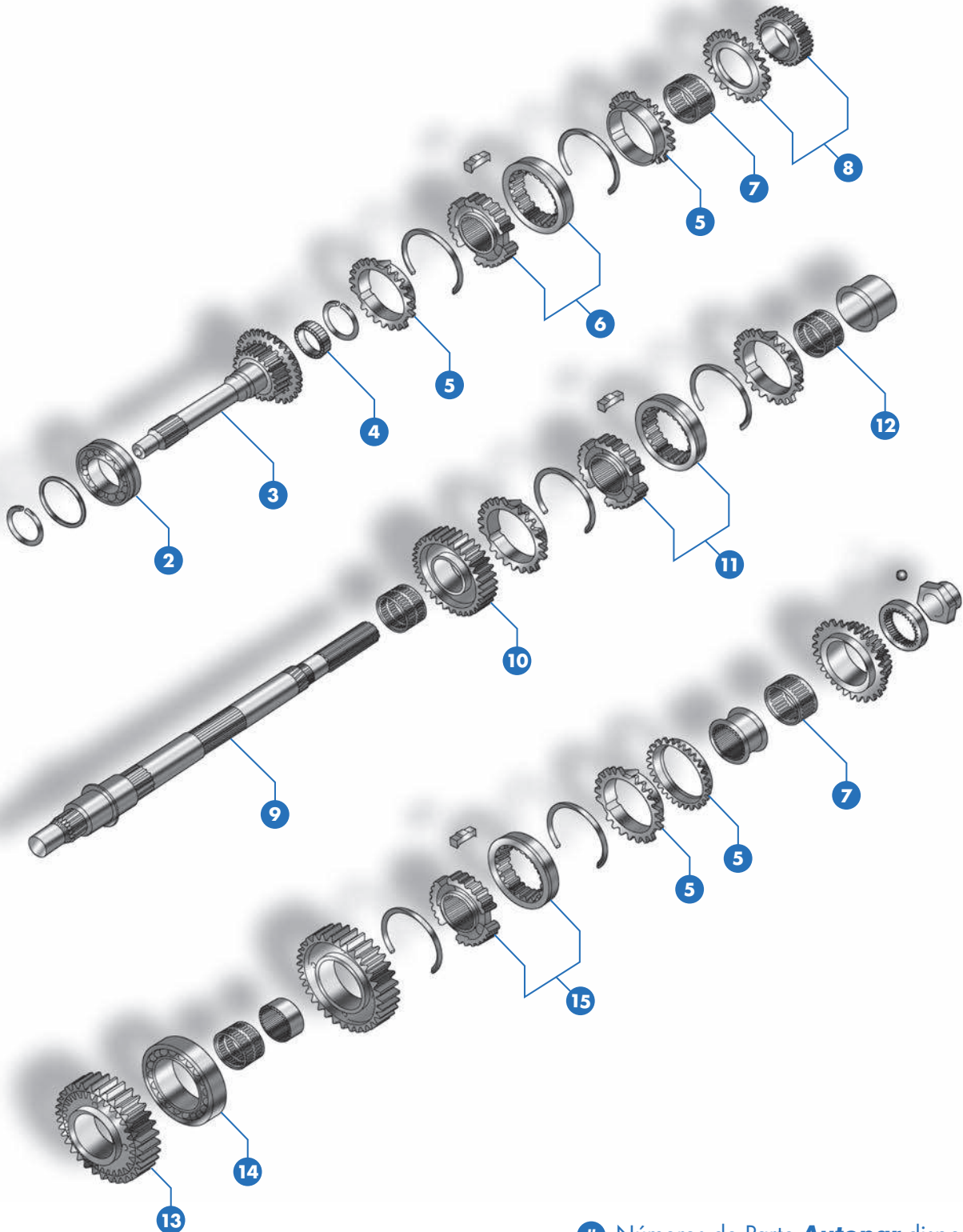


Números de Parte **Autopar** disponibles

Item	Cantidad	Descripción	No. de Parte OEM	No. de Parte Autopar	Diésel	Gasolina
#					<input type="checkbox"/>	<input type="checkbox"/>
1	1	Balero Collarín H-100 2.5 - 2.4	4141249650	ATB1039	<input checked="" type="checkbox"/>	<input checked="" type="checkbox"/>



Grupo Flecha de Entrada y Flecha Principal



Números de Parte **Autopar** disponibles

NOTA: ATS1010 y ATS1024 Usan Bronce ATS1011

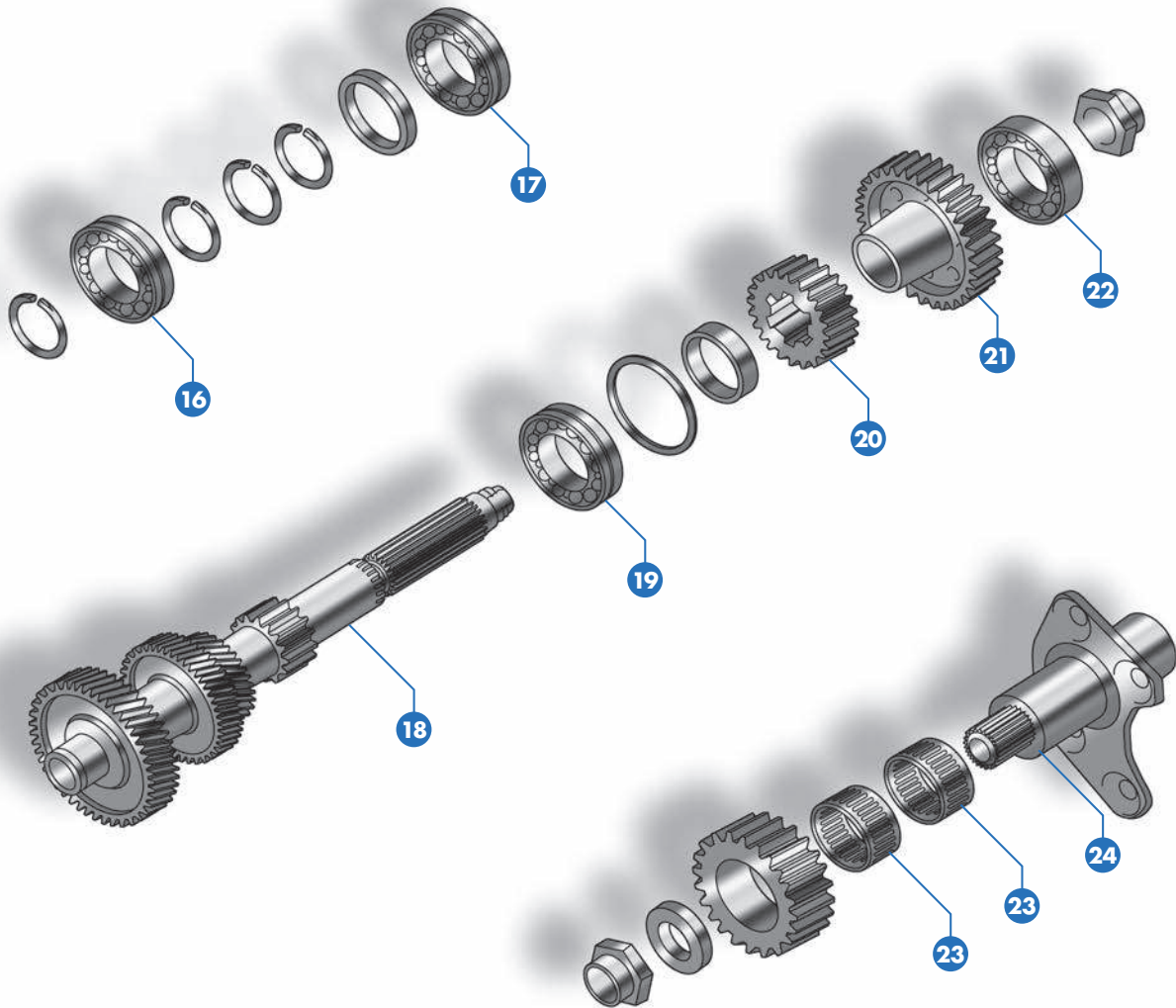


Item #	Cantidad 	Descripción 	No. de Parte OEM 	No. de Parte Autopar 	Diésel	Gasolina
2	1	Balero Flecha de Mando	432224A050	ATB1027	●	●
3	1	Flecha de Mando	432104A111	ATF1001	●	●
4	1	Balero Pocket	432294A060	ATB1029	●	●
5	4	Anillo Sincronizador 3a. y 4a. (Cont 1 Pza.)	433844A001	ATS1011	●	●
6	1	Conjunto Maza y Collarín de 3a. y 4a.	433604A000	ATS1024	●	●
7	2	Balero de Agujas Engrane de 3a. y 4a. (Cont. 1 Pza.)	432533A160	ATB1028	●	●
8	1	Engrane de 3a.	432604A001	ATE1005	●	●
9	1	Flecha Principal	432214A000	ATF1014	●	●
10	1	Engrane de 2a. Velocidad 36D	432704A100	ATE1004		●
10	1	Engrane de 2a. Velocidad 34D	432704A400	ATE1022	●	
11	1	Conjunto Maza y Collarín de 1a. y 2a.	433804A300	ATS1025	●	●
12	1	Balero de Agujas Engrane de 1a.	432554A060	ATB1030	●	●
13	1	Engrane de 1a.	432504A400	ATE1018	●	●
14	1	Balero de Empuje	432264A040	ATB1034	●	●
15	1	Conjunto Maza y Collarín de 5a. y Reversa	433704A300	ATS1010	●	●

No. de Parte	Descripción	No. de Dientes	Aplicación
ATE1004	Engrane de 2a. Velocidad	36	Gasolina
ATE1022	Engrane de 2a. Velocidad	34	Diesel



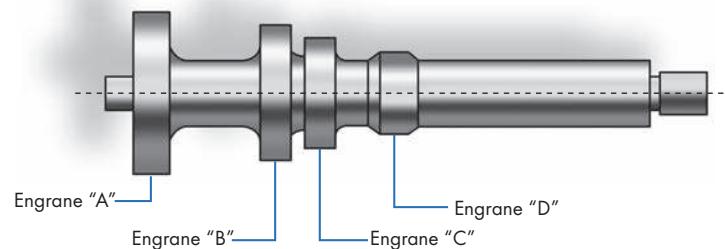
Grupo Flecha Secundaria y Engrane de Reversa



Números de Parte **Autopar** disponibles



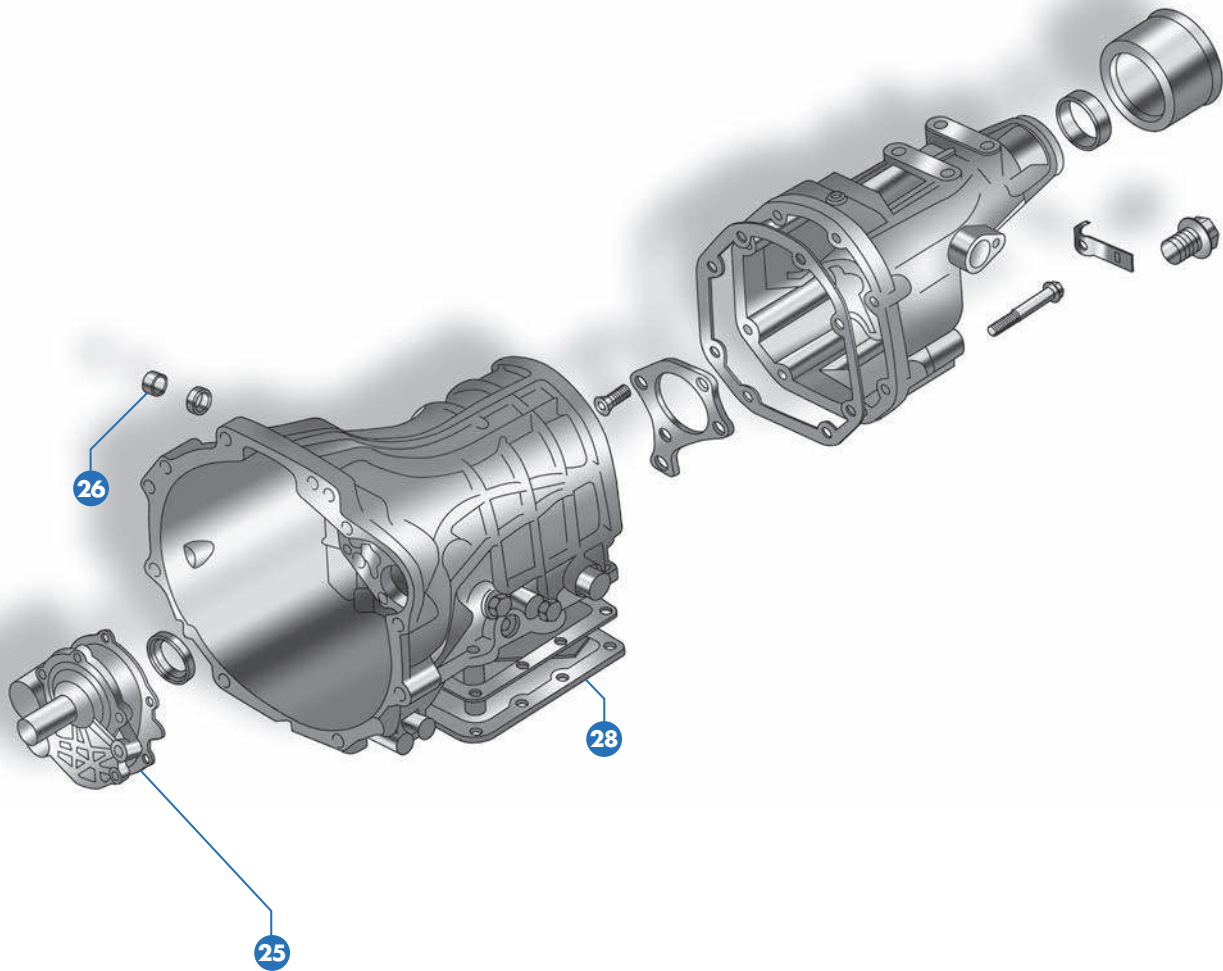
Item #	Cantidad	Descripción	No. de Parte OEM OEM	No. de Parte Autopar Autopar Drive Train	Diesel	Gasolina
16	1	Balero Frontal Tren de Engranes	432234A050	ATB1033	●	●
17	1	Balero Trasero del Tren de Engranes	432254A040	ATB1038	●	●
18	1	Tren de Engranes de Diesel	432154A010	ATE1002	●	
18	1	Tren de Engranes de Gasolina	432154A400	ATE1009		●
19	1	Balero Intermedio Tren de Engranes	432954A040	ATB1035	●	●
20	1	Engrane de Reversa Tren de Engranes	432364D000	ATE1021	●	●
21	1	Engrane de 5a. Tren de Engranes	432304D000	ATE1003	●	●
22	1	Balero Trasero Tren de Engranes	432204A040	ATB1032	●	●
23	2	Balero de Rodillos Engrane Loco de Reversa	433134A060	ATB1036	●	●
24	1	Flecha Engrane Reversa	433214A000	ATF1008	●	●



No. de Parte	Descripción	No. de Dientes				Aplicación
		Eng. A	Eng. B	Eng. C	Eng. D	
ATE1002	Tren de Engranes	35	33	23	15	Diesel
ATE1009	Tren de Engranes	35	33	23	14	Gasolina



Grupo Caja de Transmisión

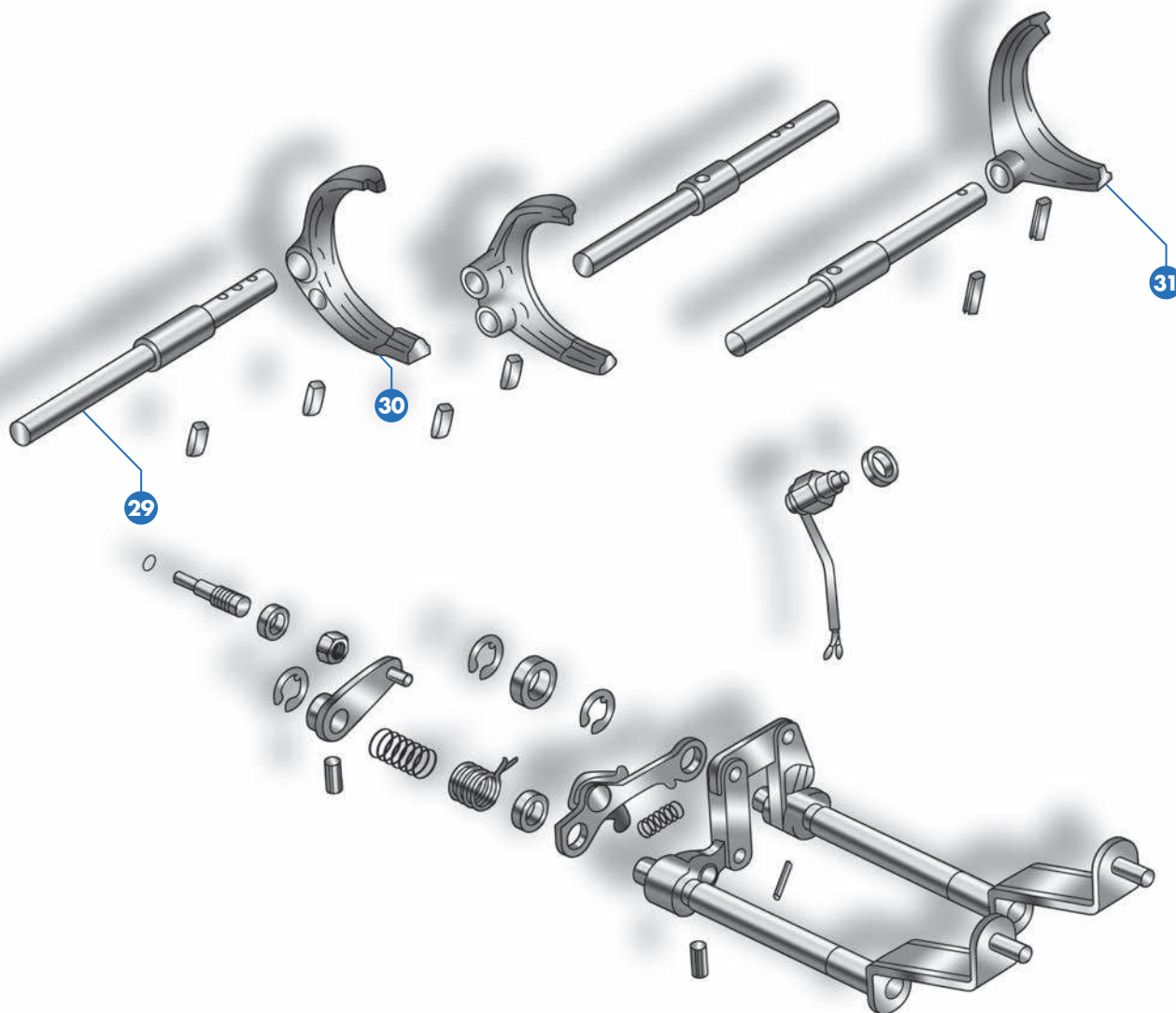


Números de Parte **Autopar** disponibles

Item	Cantidad	Descripción	No. de Parte OEM	No. de Parte Autopar	Diésel	Gasolina
25	1	Retén Candelero	431414A001	ATM1040	•	•
26	2	Balero de Agujas	431744A000	ATB1037	•	•
28	1	Tapa Transmisión	431664A001	ATM1013	•	•



Grupo de Horquillas



Números de Parte **Autopar** disponibles

Item	Cantidad	Descripción	No. de Parte OEM	No. de Parte Autopar	Diesel	Gasolina
29	1	Riel Horquilla de Cambios 1a. y 2a.	438104A300	ATM1065	●	●
30	1	Horquilla Cambios de 1a. y 2a.	438414A001	ATH1015	●	●
31	1	Horquilla Cambios de 5a. y Reversa	438624A001	ATH1012	●	●

Autopar[®]

Drive Train



Isuzu ELF

200-300 y 400-600

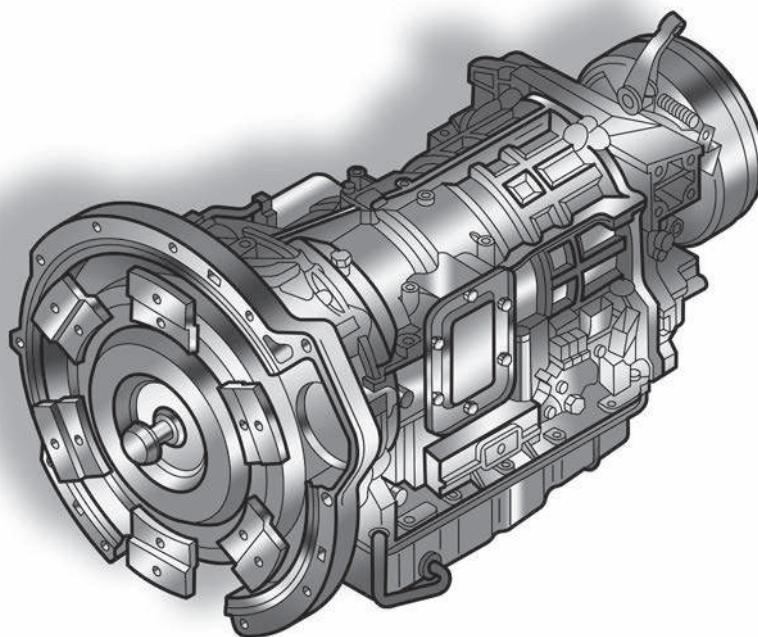


Especificaciones Generales

Vehículo	Aplicación	Años	Motor	Transmisión	Velocidades
ISUZU 200-300	DIÉSEL	2007 en adelante	4 CIL. / 3.0 L	MANUAL	5 + REV. Sincronizada

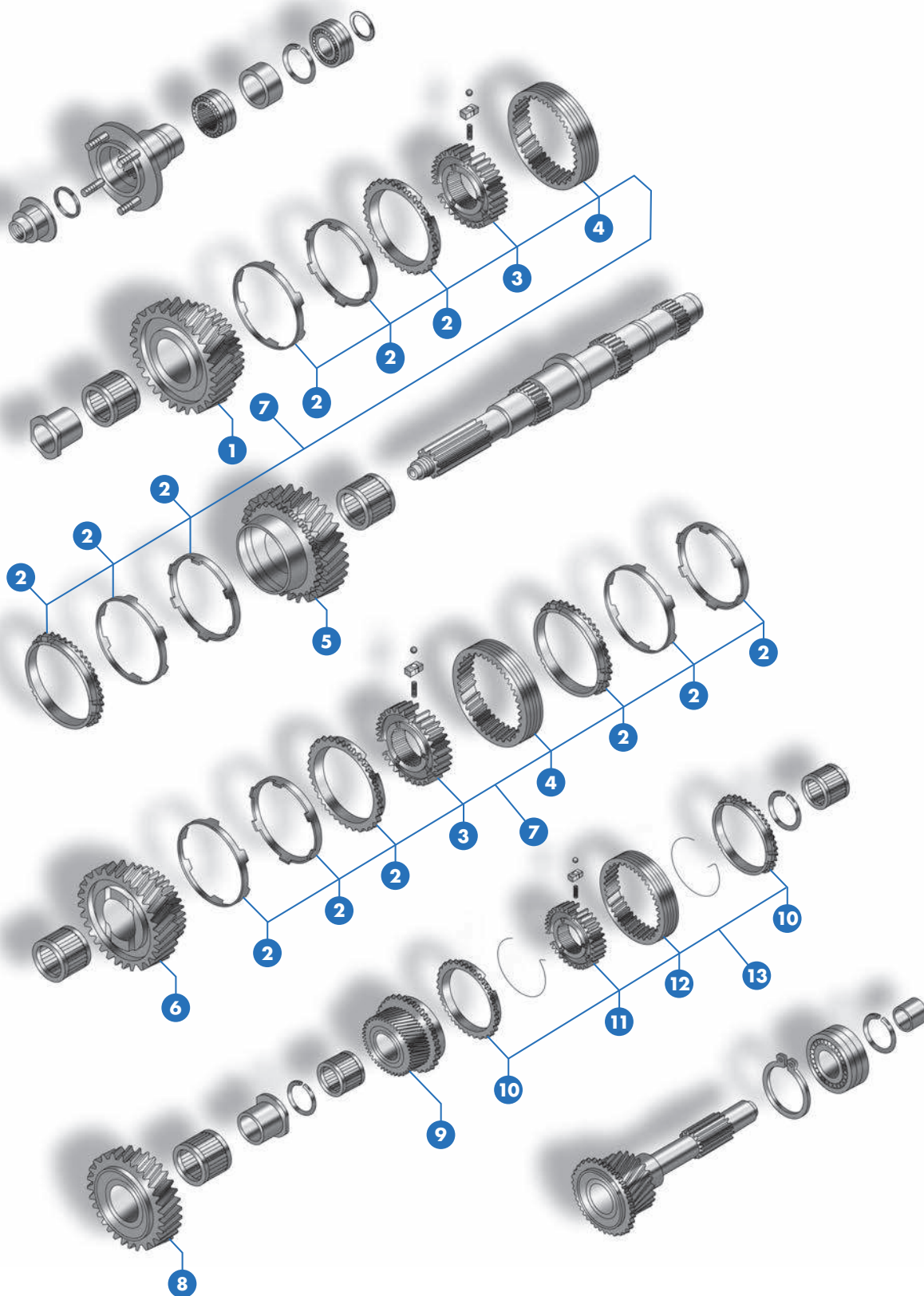
EMBRAGUE	TIPO EMPUJE
TIPO DE ACEITE	SAE 75W/90 API GL1 O API GL2
CAPACIDAD DE ACEITE ISUZU 200-300	2.8 Lts.

Relaciones de Velocidad						
TRANSMISIÓN	1a.	2a.	3a.	4a.	5a.	REVERSA
ISUZU 200-300	5.315	3.053	1.655	1.0	0.721	5.068





Grupo Flecha Principal



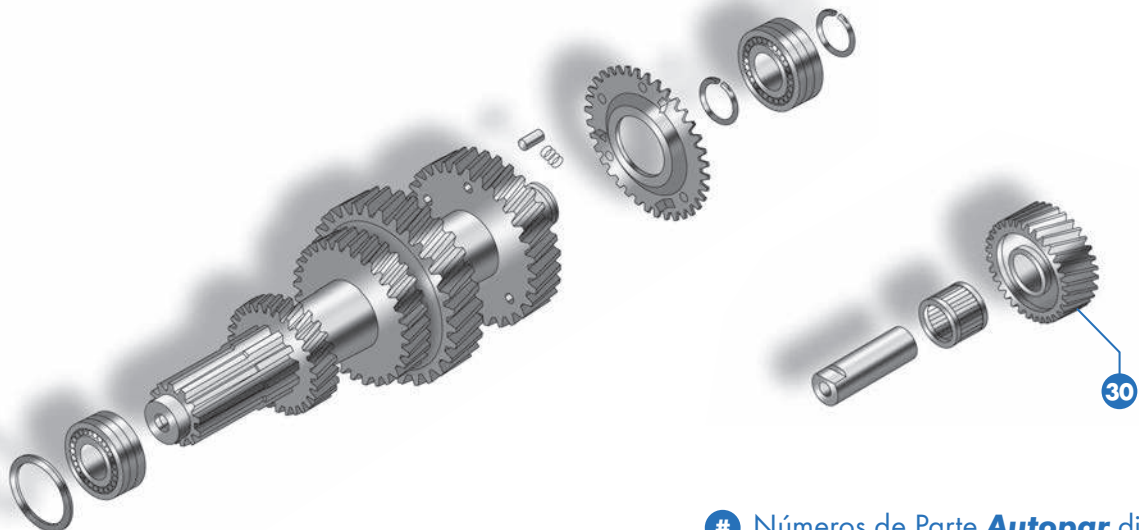
Números de Parte **Autopar** disponibles



Grupo Flecha Principal

Item #	Cantidad	Descripción	No. de Parte OEM	No. de Parte Autopar
1	1	Engrane de rev. Isuzu 200-300	8-97241-244-0	ATE6149
2	1	Bronces, Anillos ext. int. de 1a., rev., 2a. y 3a. vel. del sincronizador (Cont. 6 pzas.)	8-97368-343-0	ATS6108
3	2	Maza de 1ra., rev., 2a. y 3a. vel. del sincronizador	8-97241-298-3	ATS6107
4	2	Collar de 1a., rev., 2a. y 3a. vel. del sincronizador	8-97241-296-1	ATS6106
5	1	Engrane de 1a. vel. Isuzu 200-300	8-97352-815-0	ATE6138
6	1	Engrane de 2a. vel. Isuzu 200-300	8-97241-237-1	ATE6134
7	1	Conjunto sincronizador de 1a., rev., 2a. y 3a. velocidad		ATS6148
8	1	Engrane de 3a. vel. Isuzu 200-300	8-97241-234-0	ATE6121
9	1	Engrane de 5a. vel. Isuzu 200-300	8-97241-231-0	ATE6116
10	1	Bronces de 4a. y 5a. vel. del sincronizador (Cont. 2 pzas.)	8-97309-532-0	ATS6105
11	1	Maza de 4a. y 5a. vel. del sincronizador		ATS6104
12	1	Collar del 4a. y 5a. vel. del sincronizador	8-94421-871-1	ATS6103
13	1	Conjunto sincronizador de 4a. y 5a. vel.	8-97366-526-0	ATS6115

Grupo Tren de Engranes

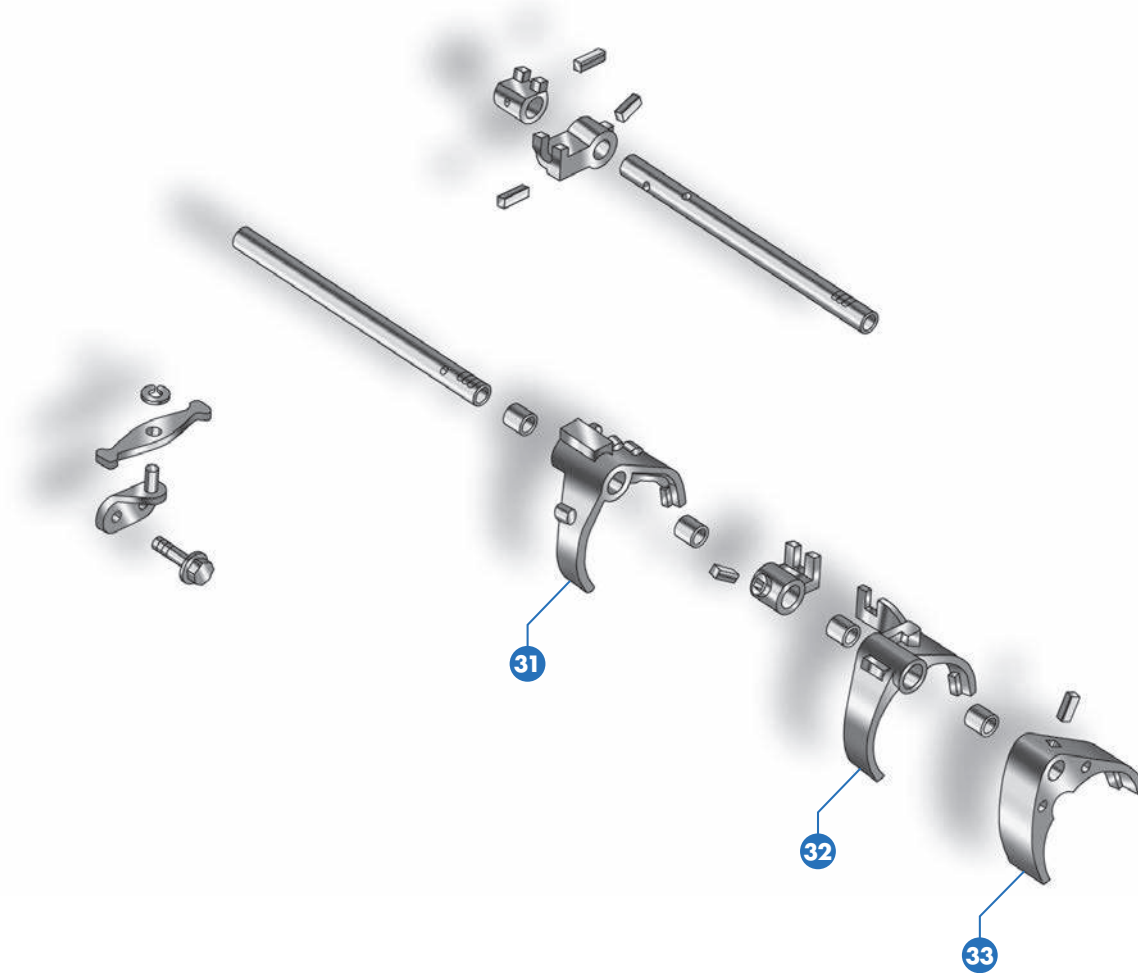


Números de Parte **Autopar** disponibles

Item #	Cantidad	Descripción	No. de Parte OEM	No. de Parte Autopar
30	1	Engrane loco de rev.	8-98031-869-1	ATE6170



Grupo de Horquillas



Números de Parte **Autopar** disponibles

Item	Cantidad	Descripción	No. de Parte OEM	No. de Parte Autopar
#				
31	1	Horquilla de 4a. y 5a.	8-97258-716-0	ATH6100
32	1	Horquilla de 2a. y 3a .	8-97355-690-0	ATH6101
33	1	Horquilla de 1a. y rev.	8-97241-320-2	ATH6102

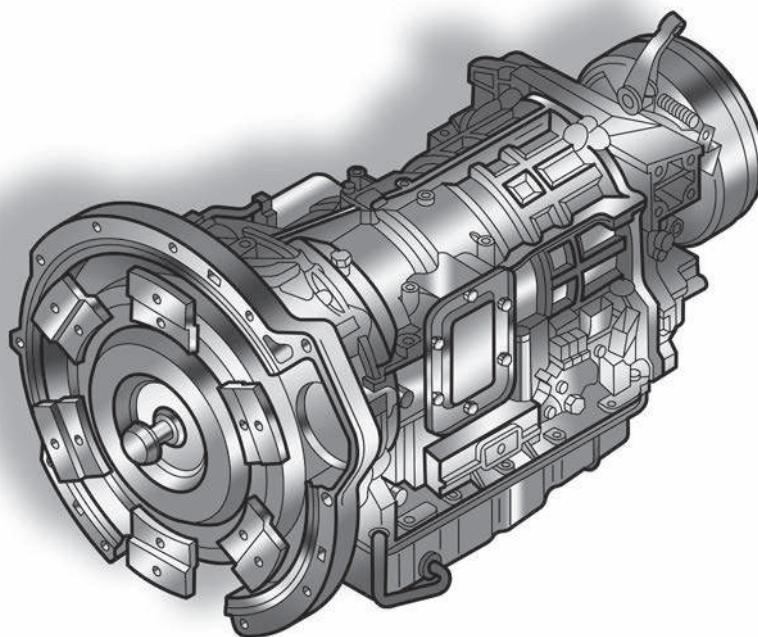


Especificaciones Generales

Vehículo	Aplicación	Años	Motor	Transmisión	Velocidades
ISUZU 400-600	DIÉSEL	2007 en adelante	4 CIL. / 3.0 L	MANUAL	6 + REV. Sincronizada

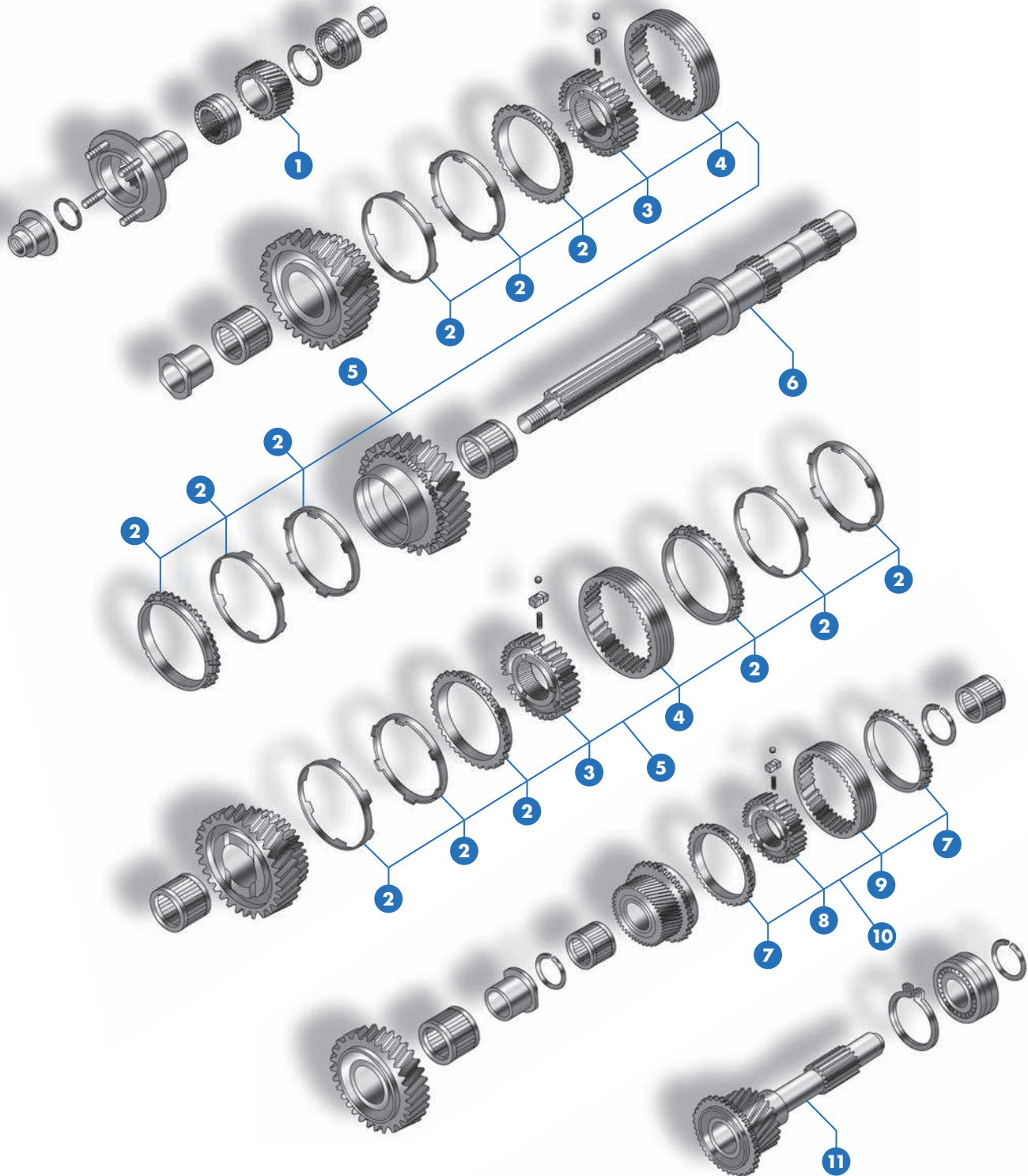
EMBRAGUE	TIPO EMPUJE
TIPO DE ACEITE	SAE 75W/90 API GL1 O API GL2
CAPACIDAD DE ACEITE ISUZU 400-600	4.4 Lts.

Relaciones de Velocidad							
TRANSMISIÓN	1a.	2a.	3a.	4a.	5a.	6a.	REVERSA
ISUZU 400-600	6.369	3.767	2.234	1.442	1.000	0.782	6.36





Grupo Flecha Principal



Números de Parte **Autopar** disponibles

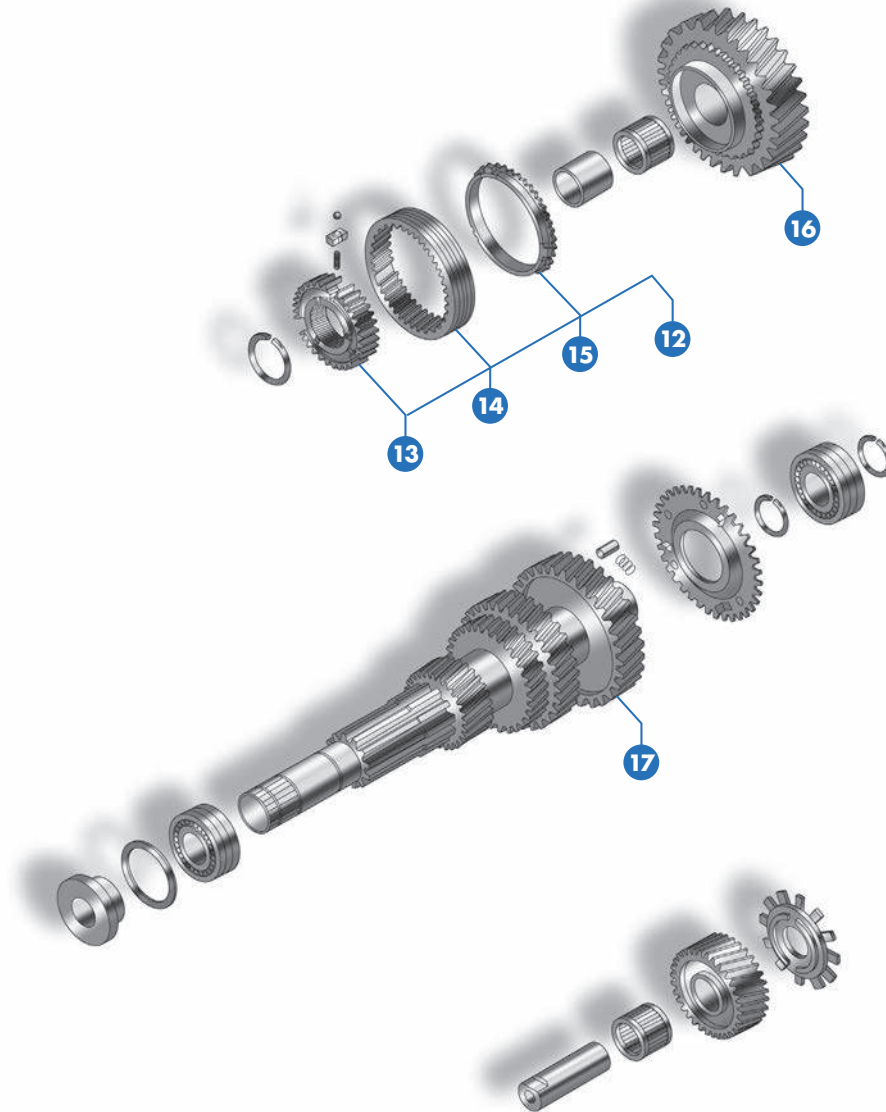


Grupo Flecha Principal

Item #	Cantidad 	Descripción 	No. de Parte OEM 	No. de Parte Autopar 
1	1	Engrane de 6a. vel. Flecha Principal Isuzu 400 al 600 bus	8-97252-634-0	ATE6008
2	2	Bronces, Anillos Exteriores e Interiores de 1a., rev., 2a. y 3a. vel. (Cont. 6 pzas.)	8-97241-305-2	ATS6047
3	2	Maza del sincronizador de 1a., rev., 2a. y 3a. vel.	8-97239-155-2	ATS6048
4	2	Collar del sincronizador de 1a., rev., 2a. y 3a. velocidad	8-97241-295-2	ATS6049
5	1	Conjunto sincronizador de 1a., rev., 2a. y 3a. vel.		ATS6050
6	1	Flecha principal de la transmisión Isuzu 400 al 600 bus	8-97253-115-3	ATF6019
7	2	Bronces de 4a. y 5a. del sincronizador		ATS6044
8	1	Maza del sincronizador de 4a. y 5a. vel.	8-97241-299-2	ATS6045
9	2	Collar del sincronizador de 4a. y 5a. vel.	8-97241-296-1	ATS6046
10	1	Conjunto sincronizador de 4a. y 5a. vel.		ATS6051
11	1	Flecha piloto	8-97252-922-1	ATF6023



Grupo Tren de Engranes

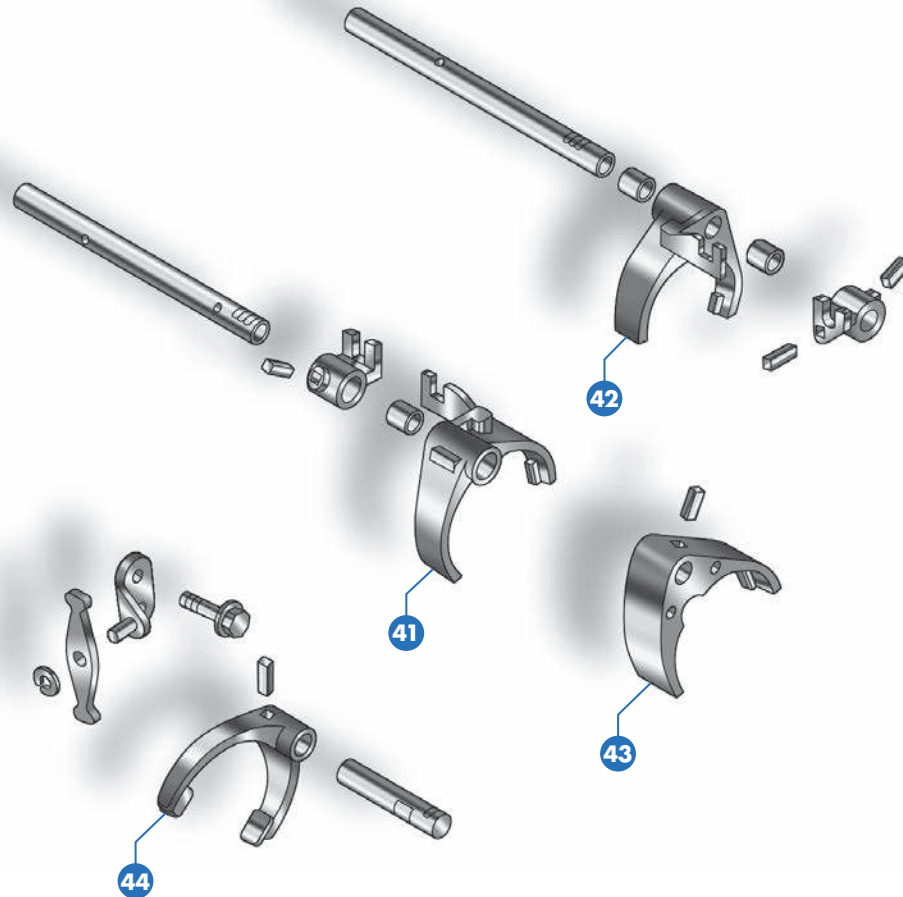


Números de Parte **Autopar** disponibles




Item	Cantidad	Descripción	No. de Parte OEM	No. de Parte Autopar
#				
12	1	Conjunto sincronizador de 6a. vel.		ATS6041
13	1	Maza del sincronizador de 6a. vel.	8-97241-301-2	ATS6042
14	1	Collar del sincronizador de 6a vel.	8-97241-296-1	ATS6043
15	1	Bronce del sincronizador de 6a. vel.	8-97241-306-1	ATS6043
16	1	Engrane de 6a. vel. del tren de engranes	8-97241-246-0	ATE6024
17	1	Tren de engranes	8-97252-636-0	ATE6027



Grupo de Horquillas



Números de Parte **Autopar** disponibles

Item #	Cantidad	Descripción 	No. de Parte OEM 	No. de Parte Autopar 
41	1	Horquilla de 2a. y 3a. vel.	8-97258-708-1	ATH6011
42	1	Horquilla de 4a. y 5a.	8-97258-709-2	ATH6012
43	1	Horquilla de 1a. y rev.	8-97241-319-2	ATH6009
44	1	Horquilla de 6a.	8-97241-324-1	ATH6010

Autopar[®]

Drive Train



G85-6 OD y
G60-6 D

MercedesBenz



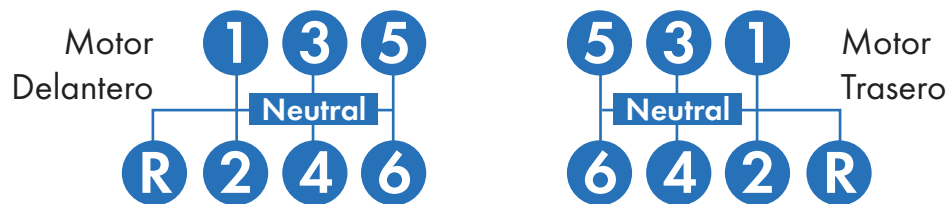
Especificaciones Generales

Características	Transmisión G85-6 OD	Transmisión G60-6 D
APLICACIÓN	PASAJE Y CARGA (VER TABLA DE APLICACIONES)	CARGA (VER TABLA DE APLICACIONES)
LONGITUD DE INSTALACIÓN	28 Pulg. DE LA BRIDA DE LA CAMPANA AL CENTRO DE LA OREJA DEL YUGO	28 Pulg.
PESO SIN ACEITE	299 Lbs. (136 Kg.)	297 Lbs. (135 Kg.)
CAMPANA DE EMBRAGUE	SAE 2 ALUMINIO INTEGRADA	SAE 2 ALUMINIO INTEGRADA
TIPO DE EMBRAGUE	DE EMPUJE 14"	DE EMPUJE 14"
YUGO DE SALIDA	SERIE 1710	SERIE 1610
FLECHA DE ENTRADA	1 1/2" 18 ESTRÍAS	1 1/2" 18 ESTRÍAS
CAPACIDAD DE ACEITE	9 Lts. SIN ENFRIADOR 12 Lts. CON ENFRIADOR	9 Lts. SIN ENFRIADOR
TIPO DE ACEITE	SAE 50 SINTÉTICO	SAE 50 SINTÉTICO
SISTEMA DE CAMBIOS	POR CABLE O CHICOTE PARA MOTOR TRASERO (PASAJE) CAMBIO DIRECTO PARA MOTOR DELANTERO (CARGA)	TRANSMISIÓN

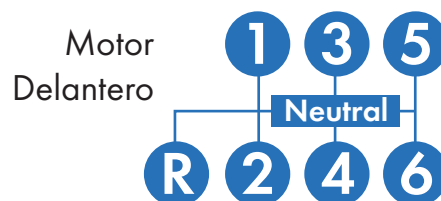
Relaciones de Velocidad

TRANSMISIÓN	1a.	2a.	3a.	4a.	5a.	6a.	REVERSA
G85-6 OD	6.70	3.81	2.29	1.48	1.0	0.73	6.25
G60-6 D	9.20	5.23	3.15	2.03	1.37	1.00	8.65

Patrones de Cambios G85-6 OD



Patrones de Cambios G60-6 D



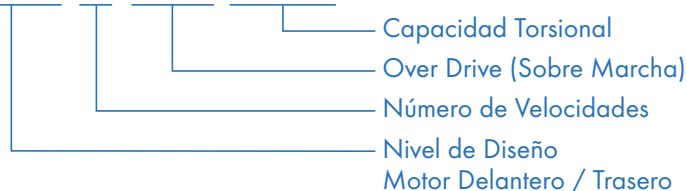


Especificaciones Generales

Aplicaciones			
TRANSMISIÓN	MODELO DE VEHÍCULO	TIPO DE VEHÍCULO	AÑO MODELO
G85-6 OD	ALLEGRO OMC 1626/21 LB	AUTOBÚS	2007-2009
	ALLEGRO OMC 1626/51 AL	AUTOBÚS	2005-2006
	ALLEGRO OMC 1626/51 L	AUTOBÚS	2005-2006
	ALLEGRO OH 1626/30	AUTOBÚS URBANO	2006-2015
	BOXER 40 MBO 1019/44	CHASIS CON CARROCERÍA	2005-2015
	BOXER 50 MBO 1219/52	AUTOBÚS URBANO	2005-2015
	GRAN VIALE RF	AUTOBÚS	2013-2015
	TORINO OMC 1119/40	AUTOBÚS URBANO	2007-2009
	TORINO OMC 1419/51	AUTOBÚS	2005-2009
	TORINO OMC 1419/51 L	AUTOBÚS	2005-2009
	TORINO OMC 1423/43	AUTOBÚS URBANO	2006-2009
	TORINO OMC 1423/51	AUTOBÚS URBANO	2006-2009
	TORINO OMC 1623/51 AL	AUTOBÚS URBANO	2006-2009
	TORINO OMC 1623/51 L	AUTOBÚS	2005-2009
FL80 4X2	CAMIÓN	2003-2004	
G60-6 D	BOXER OF/1119	AUTOBÚS URBANO	20012,2014,2015
	BOXER OF/1119/41	AUTOBÚS URBANO	2009-2013,2015
	BOXER OF/1319	AUTOBÚS URBANO	2012-2013,2015
	BOXER OF/1319/44	AUTOBÚS URBANO	2009-2013,2015
	TORINO OH 1519/52/47	AUTOBÚS URBANO	2010-2015
	TORINO OH 1523/52	AUTOBÚS URBANO	2014-2015
	TORINO OH 1623/52 L	AUTOBÚS URBANO	2014-2015
	FL70	CAMIÓN	2003,2004
	M2 35K	CAMIÓN	2005-2014
	M233K	CAMIÓN	2012

Descripción de Modelo:

G85 6 OD 660

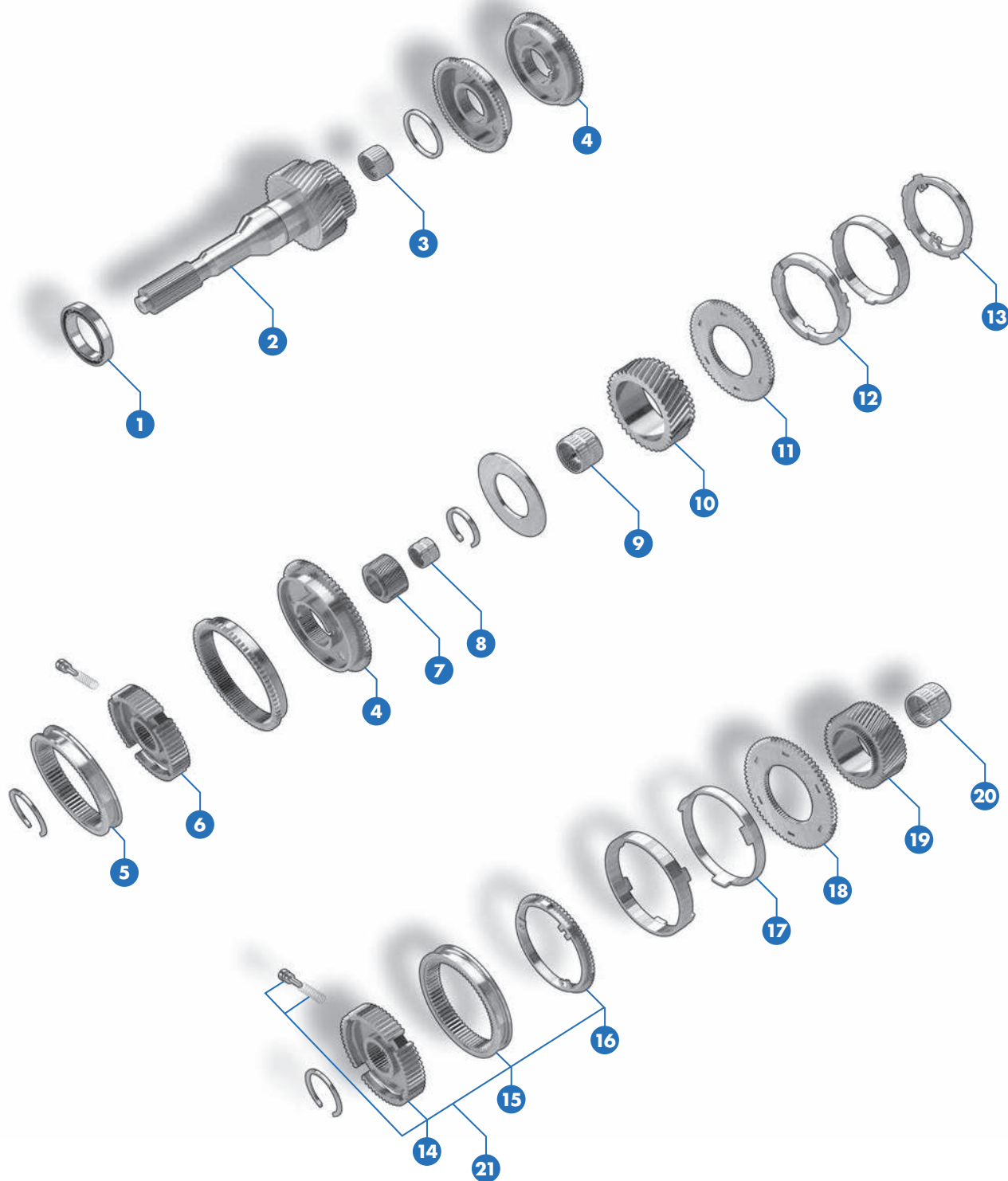


G60 6 D 520





Grupo Flecha de Entrada y Flecha Principal Parte Delantera



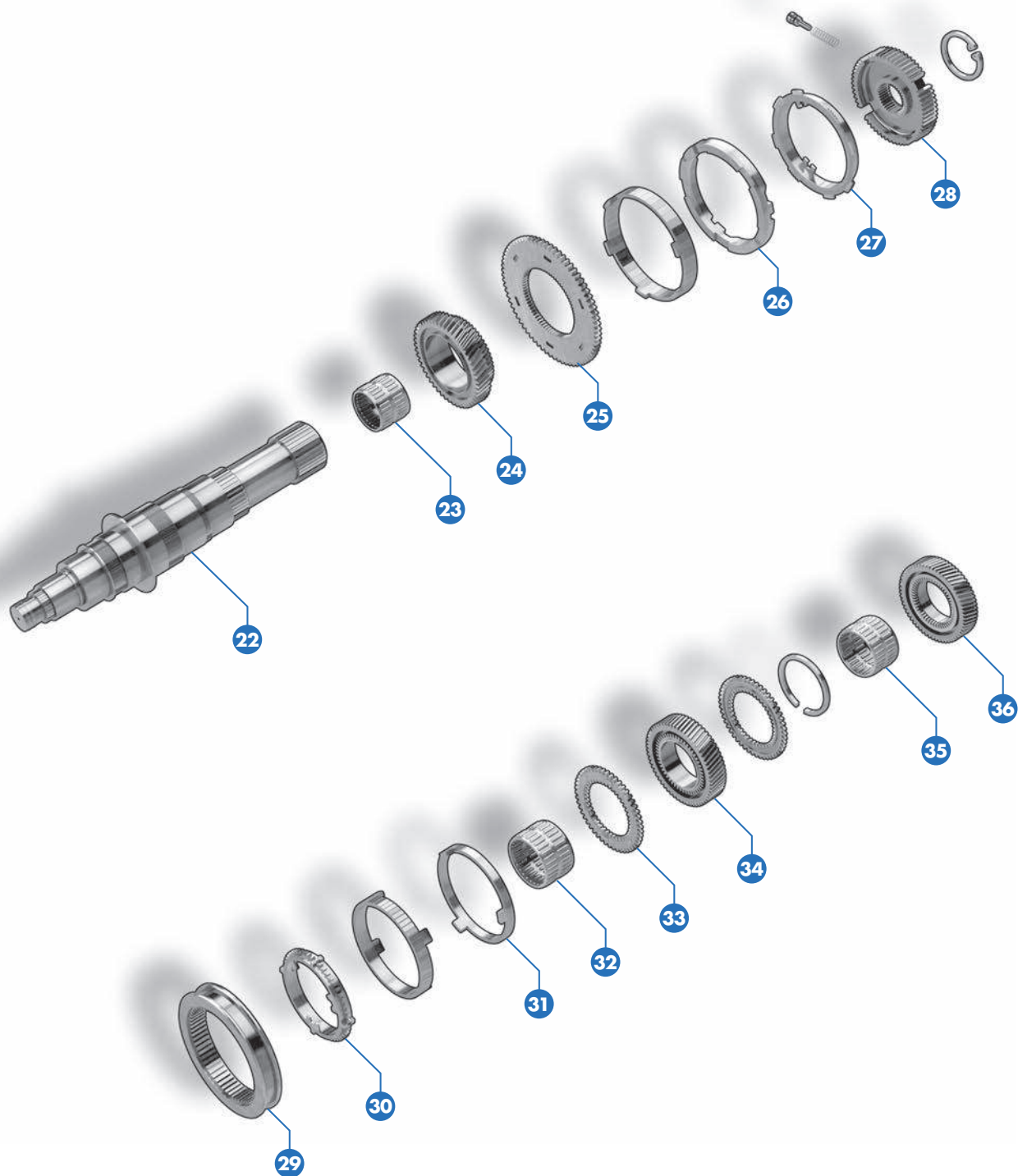
Números de Parte **Autopar** disponibles



Item	Cantidad	Descripción	No. de Parte OEM	No. de Parte Autopar	G85	G60
#						
1	1	Balero Flecha de Mando	A0099815225	ATB5001	●	●
2	1	Flecha de Mando para Transmisión G85	A6952620002	ATF5036	●	
2	1	Flecha de Mando para Transmisión G60	A6942620002	ATF5021		●
3	1	Balero de Agujas Interno de la Flecha de Mando	A9769810012	ATB5020	●	●
4	1	Ariño Dentado del Sincronizador de 5a.	A6942620134	ATS5047	●	●
5	1	Collar del Sincronizador de 5a. y 6a.	A6942620223	ATE5023	●	●
6	1	Maza del Sincronizador de 5a. y 6a.	A9762620835	ATS5027	●	
7	1	Engrane de 5a. de la Flecha Principal	A6942620115	ATE5028		●
7	1	Engrane de 6a. de la Flecha Principal	A6952620016	ATE5049	●	
8	1	Cojinete de agujas del Engrane de 5a.	A0189813610	ATB5029	●	
9	1	Cojinete de Agujas del Engrane de 4a.	A0179815610	ATB5030	●	●
10	1	Engrane de 4a. (Flecha Principal)	A6952620014	ATF5007	●	●
11	1	Engrane Estrella de 4a.	A9702622434	ATS5048	●	●
12	1	Cono Sincronizador de 3a. y 4a. 133 mm	A9702623537	ATS5014	●	●
13	1	Bronce de Sincronizador de 3a. y 4a. 140 mm	A9702623937	ATS5026	●	●
14	1	Maza Sincronizador de 3a. y 4a.	A6942620335	ATS5024	●	●
15	1	Collar Sincronizador de 3/4	A6942620123	ATE5022	●	●
16	1	Bronce de Sincronizador de 3a. y 4a. 140 mm	A9702623937	ATS5026	●	●
17	1	Cono Sincronizador de 3a. y 4a. 133 mm	A9702623537	ATS5014	●	
18	1	Engrane Estrella de 3a. y 4a.	A9702622534	ATS5009	●	●
19	1	Engrane de 3a. (Flecha Principal)	A6942620013	ATE5025	●	●
20	1	Cojinete de Agujas Piñón de 3a.	A0189819610	ATB5003	●	
21	1	Sincronizador 3a. y 4a.	A9702602944	ATS5005	●	●



Grupo Flecha Principal Parte Trasera



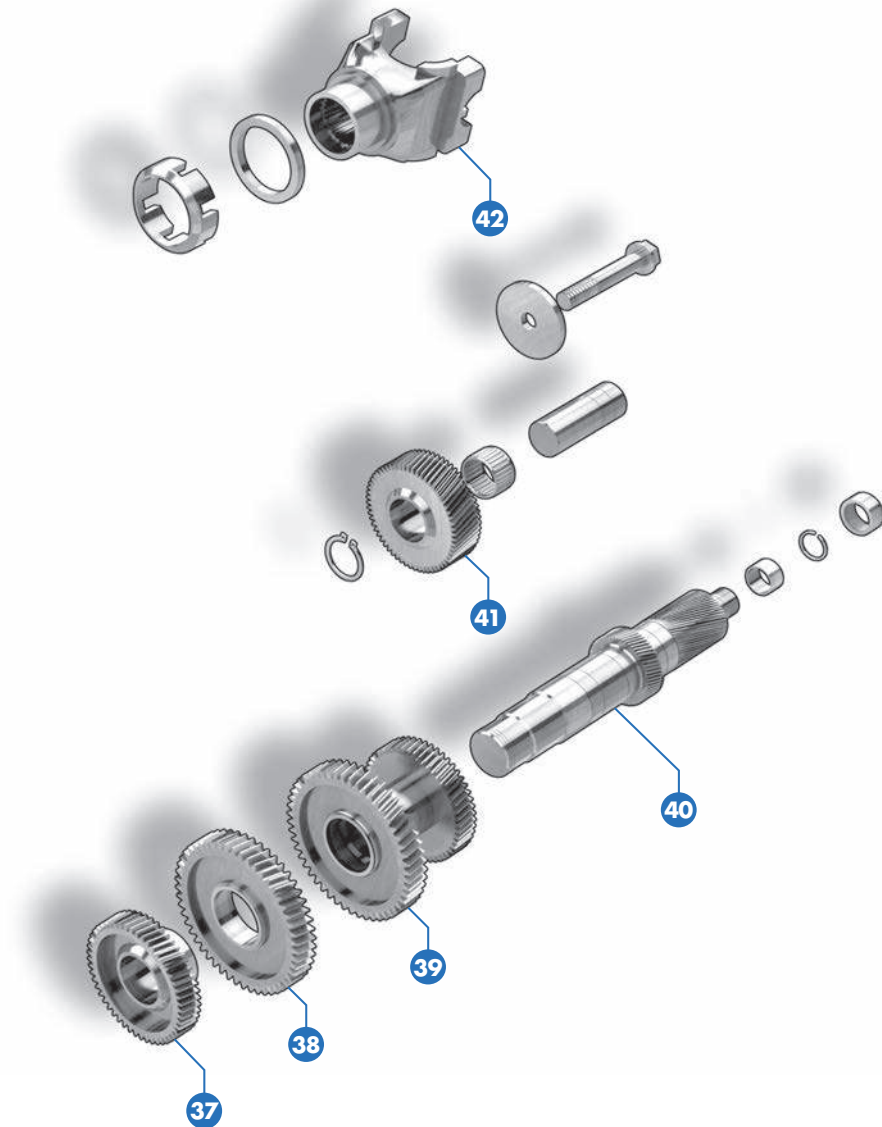
Números de Parte **Autopar** disponibles



Item #	Cantidad	Descripción 	No. de Parte OEM 	No. de Parte Autopar 	G85	G60
22	1	Flecha Principal	A9762621705	ATF5019	●	
23	1	Cojinete de Agujas Piñón de 3a.	A0189819610 ó A0189815810	ATB5003	●	●
24	1	Engrane de 2a. (Flecha Principal)	A6952620012	ATE5031	●	●
25	1	Arillo Sincro Dentado de 1a. y 2a.	A6942620334	ATS5045	●	●
26	1	Cono Sincronizador 1a. y 2a.	A9702623437	ATS5013	●	●
27	1	Cono Externo Sincronizador 1a. y 2a.	A9702623837	ATS5015	●	●
28	1	Maza Sincronizador de 1a. y 2a.	A9702622435	ATS5008	●	●
29	1	Collar Sincronizador 1a. y 2a.	A6942620023 0001	ATS5032	●	●
30	1	Cono Externo Sincronizador 1a. y 2a.	A9702623837	ATS5015	●	●
31	1	Cono Sincronizador 1a. y 2a.	A9702623437	ATS5013	●	●
32	1	Cojinete de Agujas de Piñón de 1a.	A0179815010	ATB5002	●	●
33	1	Arillo Sincro Dentado 1a. y 2a.	A6942620234	ATS5046	●	●
34	1	Engrane de 1a. (Flecha Principal)	A6952620011	ATE5034	●	●
35	1	Cojinete de Agujas Piñón de Reversa	A0199815710/ A0239812910	ATB5004	●	●
36	1	Engrane de Reversa (Flecha Principal)	A6952620233	ATE5035	●	●



Grupo Tren Fijo

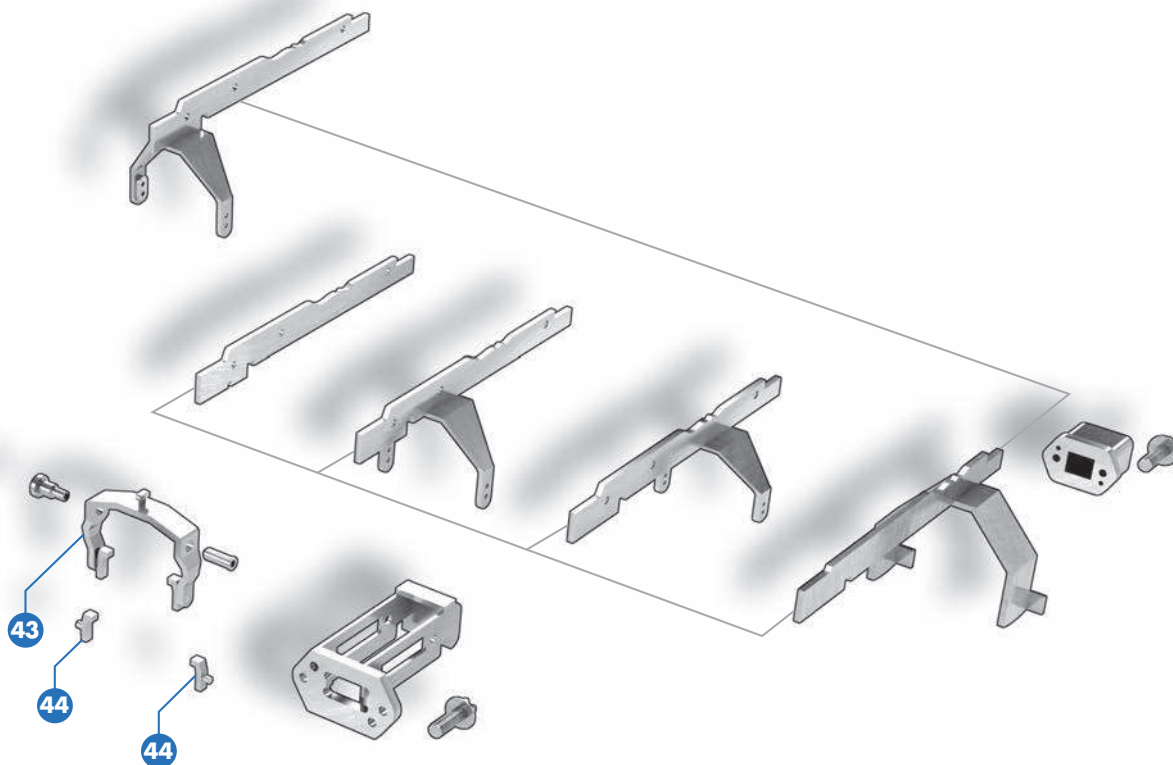


Números de Parte **Autopar** disponibles

Item	Cantidad	Descripción	No. de Parte OEM	No. de Parte Autopar	G85	G60
#						
37		Engrane Constante del Tren de Engranes	A6952630010	ATE5042	•	
38		Engrane de 5a.	A9702630615	ATE5016		•
39		Engrane Doble 33/38 T. 3a. y 4a.	A6942630013	ATE5017	•	•
40		Tren de Engranes	A6942630002	ATE5018	•	•
41		Engrane Loco de Reversa	A9702630331	ATE5037	•	•
42		Yugo Brida	A976262145	AYM112	•	



Grupo de Horquillas



Números de Parte **Autopar** disponibles

Item	Cantidad	Descripción	No. de Parte OEM	No. de Parte Autopar	G85	G60
43	1	Horquilla Mando 5a. y 6a.		ATH5068	●	
44	2	Inserto de Bronce de Horquillas 5a. y 6a.	A9472650849	ATK5059	●	

Autopar[®]

Drive Train



Nissan Urvan
2.4 Lts. Gasolina

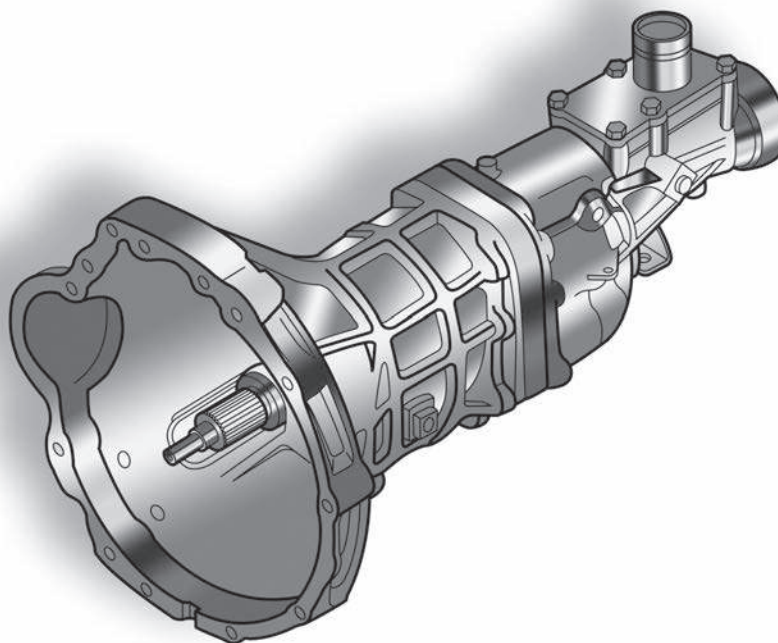


Especificaciones Generales

Vehículo	Aplicación	Años	Motor	Transmisión	Velocidades
NISSAN URVAN	GASOLINA	2002-2007	4 CIL. / 2.4 L	MANUAL	5 + REV.

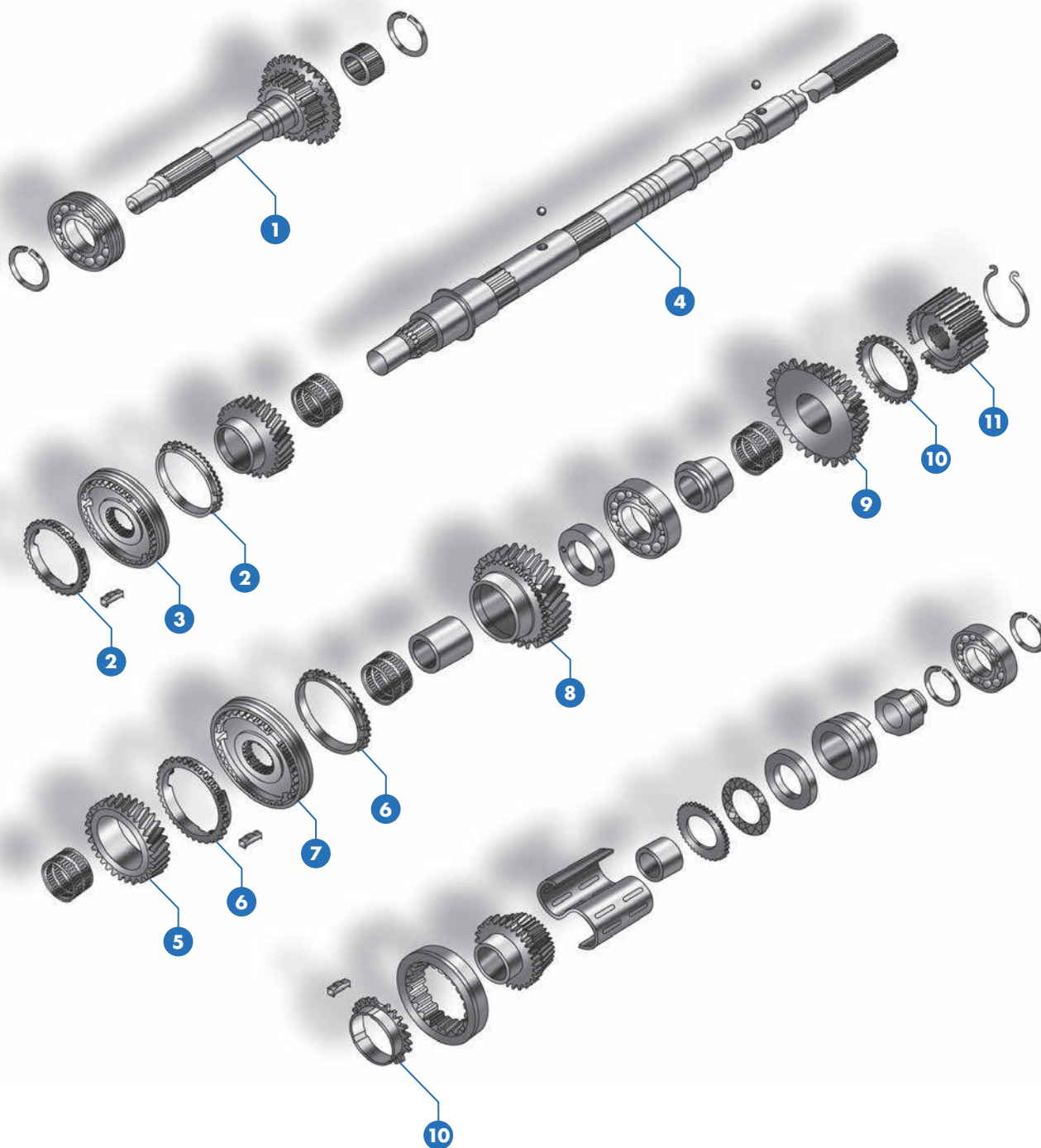
LONGITUD	28.19 Pulg.
PESO	45 Kg.
EMBRAGUE	DIAFRAGMA TIPO EMPUJE
YUGO DE SALIDA	24 ESTRÍAS - 628"
FLECHA DE ENTRADA	24 ESTRÍAS - 628"
TIPO DE ACEITE	80W - 90 API GL1 Y/O GL2
CAPACIDAD DE ACEITE	2.0 Lts.

Relaciones de Velocidad 2.4 L Gasolina					
1a.	2a.	3a.	4a.	5a.	Reversa
3.978	2.155	1.414	1.0	0.77	3.814





Grupo de Engranajes Primario



Números de Parte **Autopar** disponibles

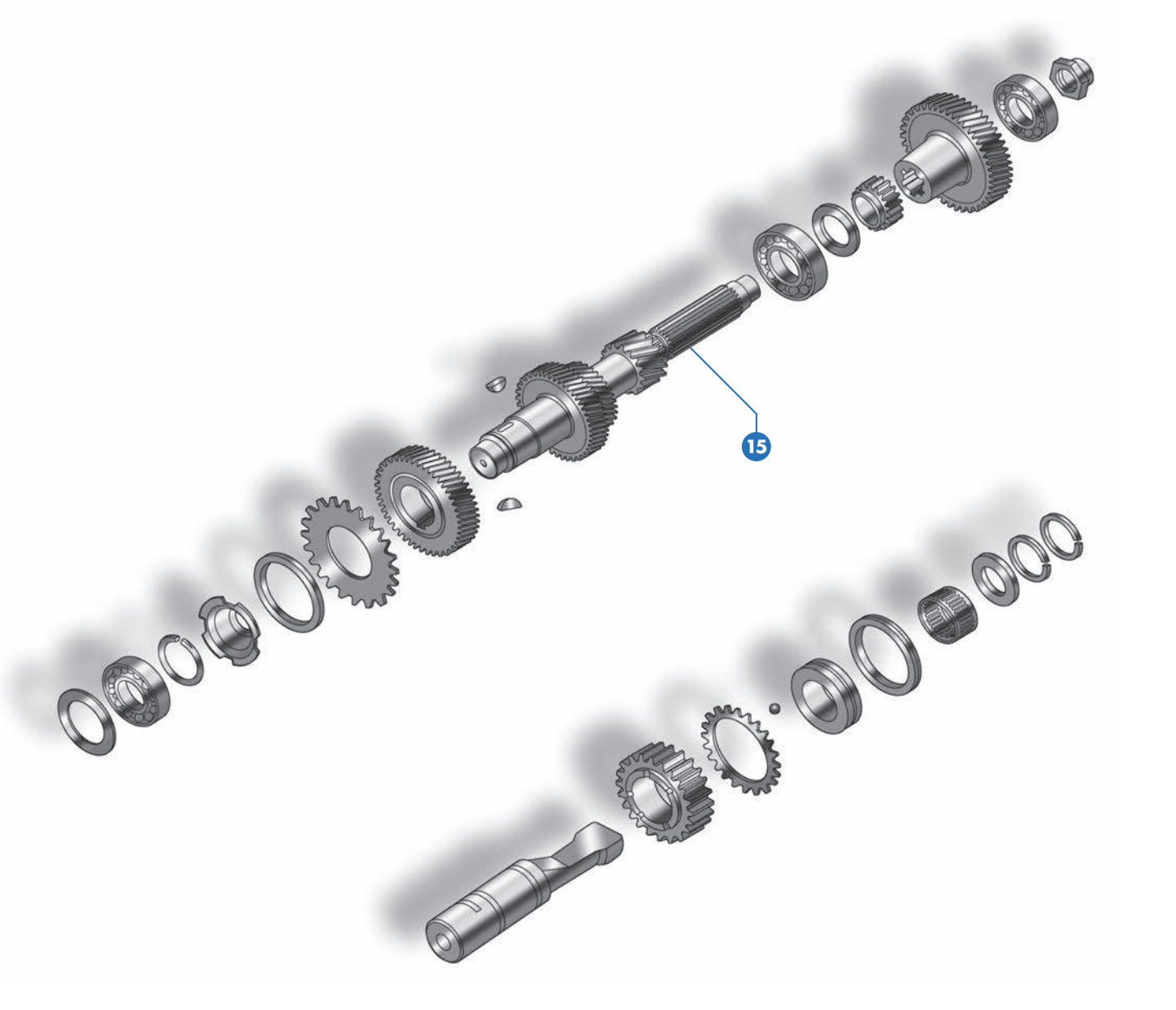


NISSAN URVAN 2.4L GASOLINA

Item #	Cantidad	Descripción 	No. de Parte OEM 	No. de Parte Autopar 
1	1	Flecha de mando	322003S454	ATF1201
2	1	Bronce 3a. y 4a. Cont. (4 pzas.)	3260758S80	ATS1220
3	1	Maza y Collar del Sincronizador de 3a. y 4a.	3261080S75	ATS1206
4	1	Flecha principal	3224158N19	ATF1214
5	1	Engrane de 2a.	3225064G74	ATE1211
6	1	Bronce de 1a. y 2a. (Cont. 4 Pzas.)	3260415U10	ATS1218
7	1	Maza y Collar del Sincronizador de 1a. y 2a.	3260080S65 3225836N11	ATS1207
8	1	Engrane de 1a. Urvan	3224280S60 3224280S70	ATE1212
9	1	Engrane de reversa de la flecha principal	32245VH004	ATE1219
10	1	Bronces del Sincronizador de 5a. y rev.	3263136N20	ATS1217
11	1	Maza del sincronizador de rev. y 5a.	3225836N00 3225836N11	ATS1208



Grupo de Engranes Secundario



Números de Parte **Autopar** disponibles

Item	Cantidad	Descripción	No. de Parte OEM	No. de Parte Autopar
#				
15	1	Tren de engranes	3221280G84	ATE1202

Autopar[®]

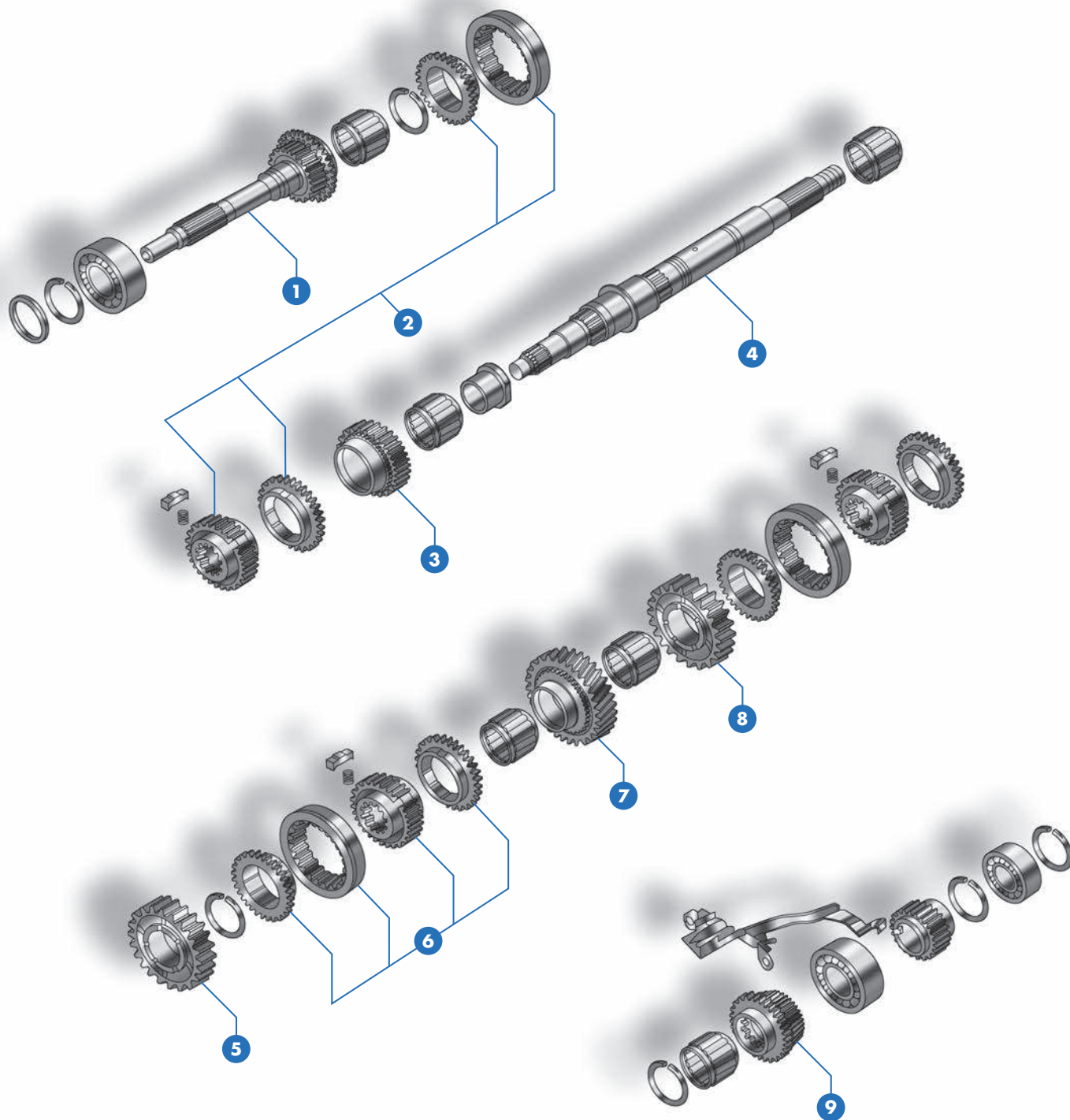
Drive Train



Nissan Urvan
2.5 y 3.0 Lts. Diésel



Grupo de Engranajes Primario



Números de Parte **Autopar** disponibles

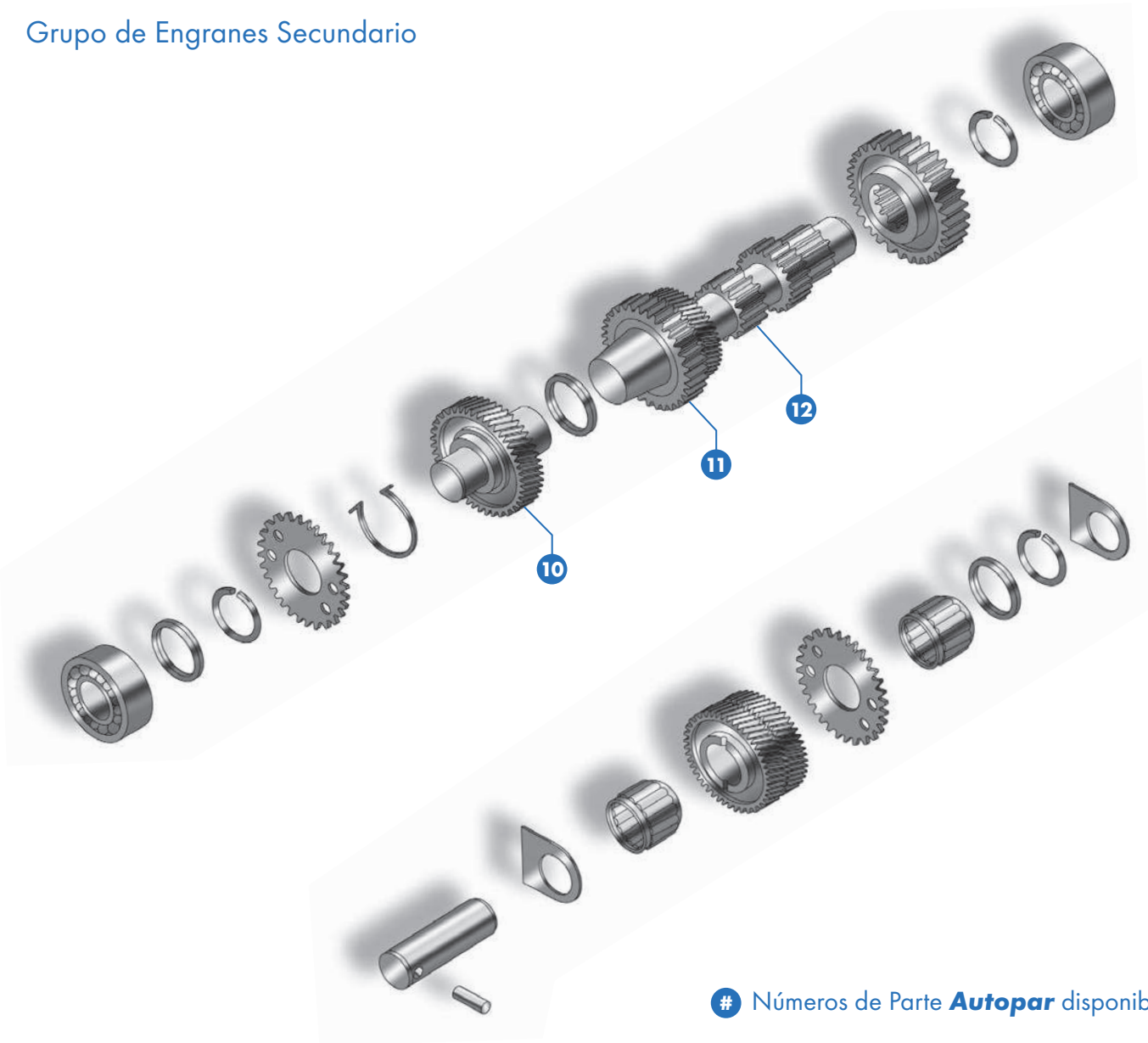


Grupo de Engranés Primario




Item #	Cantidad	Descripción 	No. de Parte OEM 	No. de Parte Autopar 
1	1	Flecha de mando	32200-MA00A	ATF1301
2	1	Sincronizador de 3a. y 4a.		ATS1308
3	1	Engrane de 3a. Flecha Principal	32260-VX200	ATE1302
4	1	Flecha Principal	32241-VX200	ATF1307
5	1	Engrane de 2a. Flecha Principal	32250-VX200	ATE1303
6	1	Conjunto sincronizador de 1a. y 2a.	32620-VX211 32620-VX212	ATS1309
7	1	Engrane de 1a. Flecha Principal	32230-VX200	ATE1304
8	1	Engrane de Rev.	32245-VX200	ATE1305
9	1	Engrane de 5a.	32340-VX200	ATE1306



Grupo de Engranes Secundario



Números de Parte **Autopar** disponibles

Item #	Cantidad	Descripción 	No. de Parte OEM 	No. de Parte Autopar 
10	1	Engrane de 4ta del tren de engranes Urvan 2.5	32216-VX200	ATE1318
11	1	Engrane de 3a.del tren de engranes	32215-VX200	ATE1319
12	1	Tren de engranes	32211-VX200	ATE1320

Autopar[®]

Drive Train



Toyota Hiace

2.7 Lts.

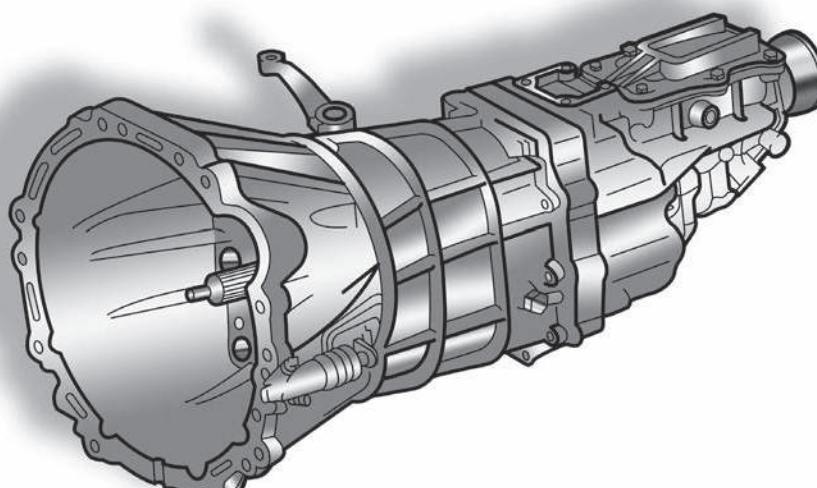


Especificaciones Generales

Vehículo	Aplicación	Años	Motor	Transmisión	Velocidades
TOYOTA HIACE	GASOLINA	2006-20013	4 CIL. / 2.7 L	MANUAL	5 + REV.

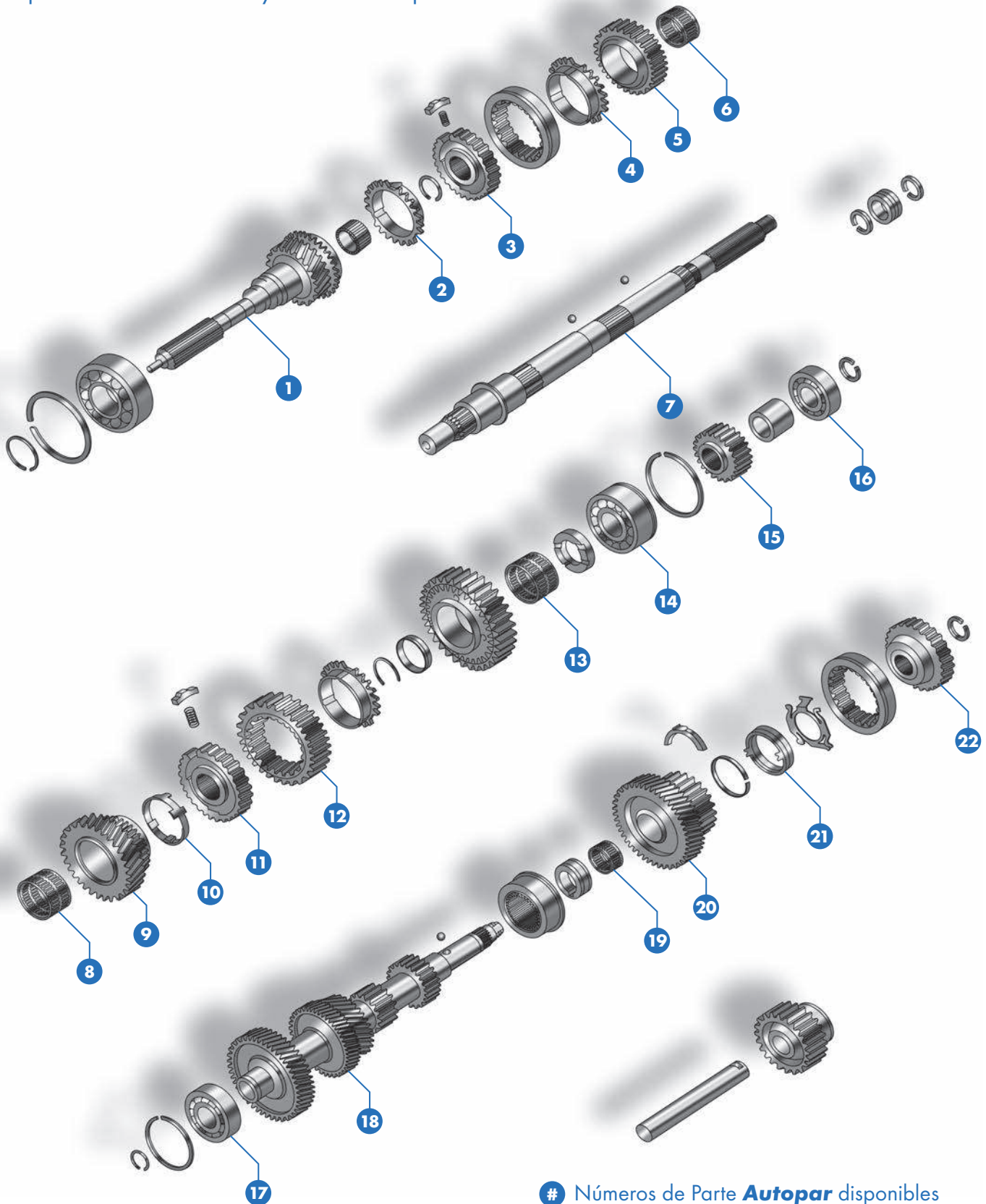
LONGITUD	28.5 Pulg.
PESO	40 Kg.
EMBRAGUE	TIPO EMPUJE
YUGO DE SALIDA	SERIE 1100
FLECHA DE ENTRADA	21 ESTRÍAS
TIPO DE ACEITE	SAE 80W - 90 API GL-1 O API GL2
CAPACIDAD DE ACEITE	3.5 - 4.0 Lts.

Relaciones de Velocidad 2.7 L Gasolina					
1a.	2a.	3a.	4a.	5a.	Reversa
4.313	2.33	1.436	1.0	0.838	4.22





Grupo Flecha de Entrada y Flecha Principal



Números de Parte **Autopar** disponibles



Toyota HIACE 2.7 Lts.

Item #	Cantidad	Descripción 	No. de Parte OEM 	No. de Parte Autopar 
1	1	Flecha de Mando	33301-60050	ATF1408
2	1	Bronce de 4a.		ATS1425
3	1	Maza del sincro de 3a. y 4a.	33362-60030	ATS1430
4	1	Bronce de 3a.		ATS1429
5	1	Engrane de 3a.	33034-60030	ATE1405
6	1	Balero de agujas del engrane de 3a.	90364-38011	ATB1415
7	1	Flecha Principal	33321-35190	ATF1401
8	1	Balero de agujas del engrane de 2a.	90364-47003	ATB1417
9	1	Engrane de 2a.	33033-60050	ATE1409
10	1	Anillo Sincronizador de 2a. Cont. (3 pzas.)		ATS1420
11	1	Maza del sincro de 1a. y 2a.	33361-35040	ATM1406
12	1	Engrane de reversa	33331-60040	ATE1400
13	1	Balero de agujas del engrane de 1a.	90364-39005	ATB1419
14	1	Balero central de la flecha principal	90363-35039	ATB1418
15	1	Engrane de 5a.	33336-35100	ATE1407
16	1	Balero de la flecha principal	90363-30075	ATB1414
17	1	Balero frontal del tren de engranes	90365-25019	ATB1416
18	1	Tren de engranes	33421-60170	ATF1403
19	1	Balero engrane de 5a. del tren de engranes	90364-30009	ATB1412
20	1	Engrane de 5a. del tren de engranes	33428-60040	ATE1413
21	1	Anillo sincronizador 5a. y rev.	33384-60090	ATS1404
22	1	Maza del sincro de 5a. y rev.	33318-60030	ATM1410

Autopar[®]

Drive Train

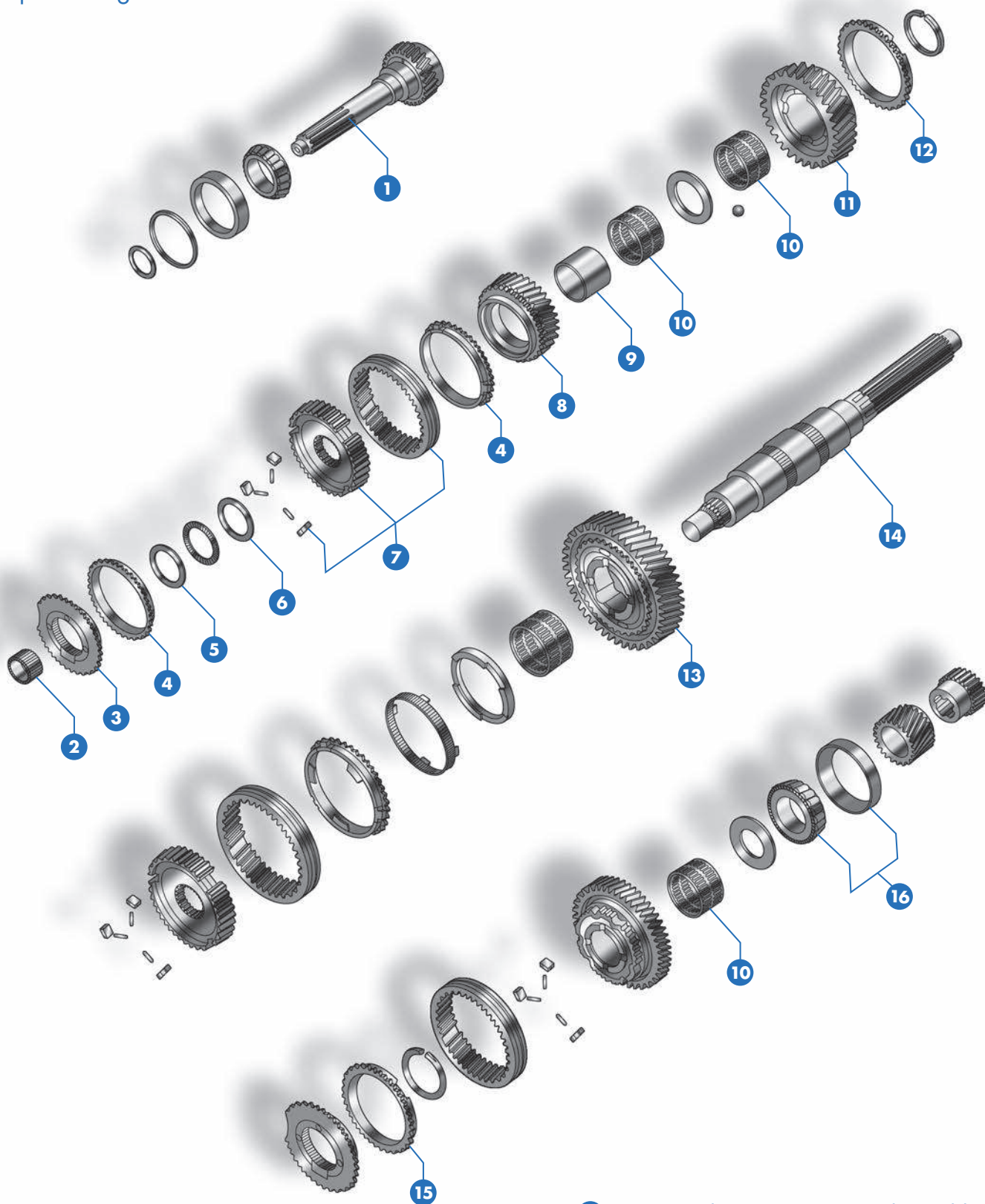


GM, Dodge y Ford

Tremec TR-4050



Grupo de Engranajes Primario



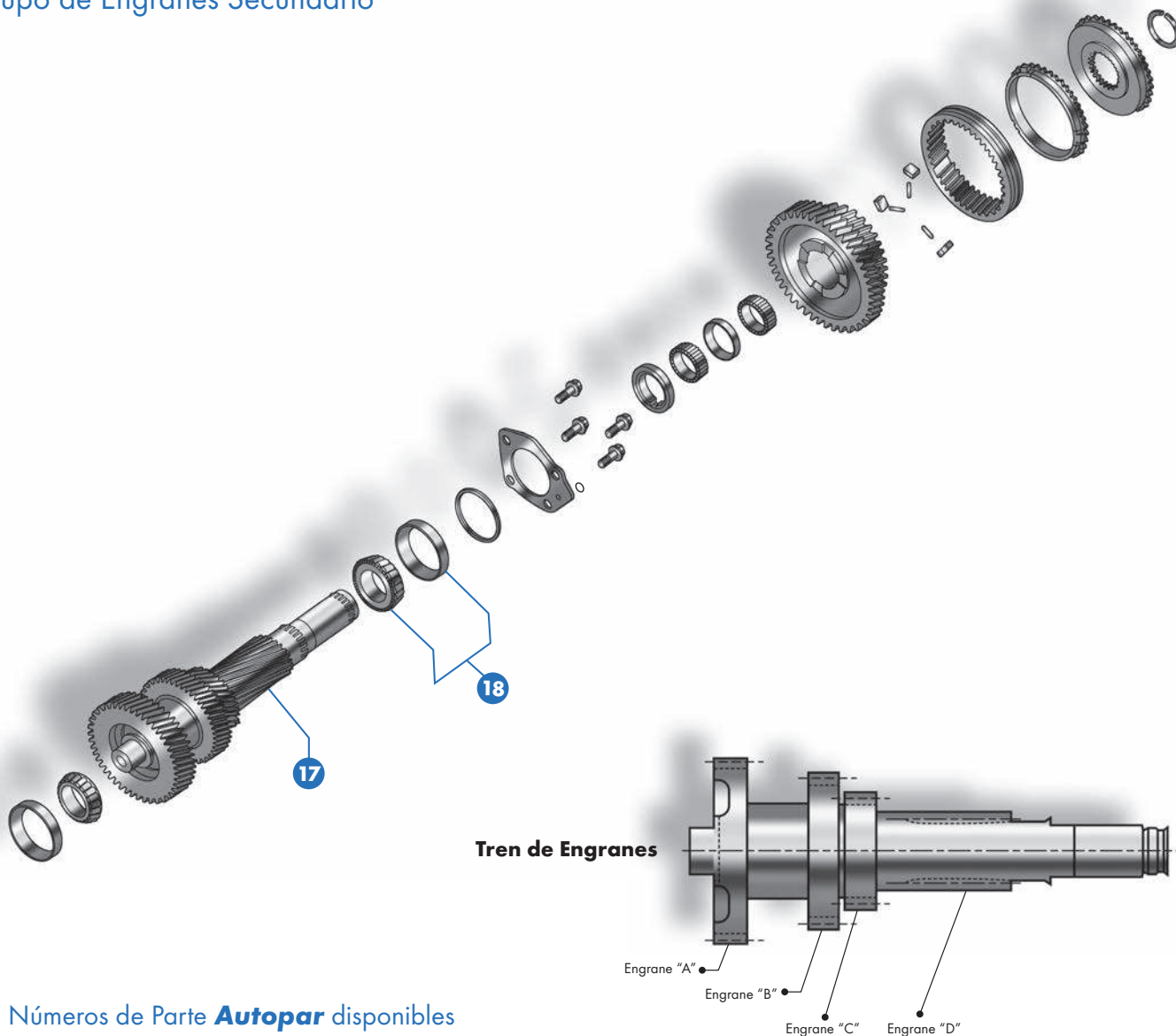
Números de Parte **Autopar** disponibles



Item #	Cantidad	Descripción 	No. de Parte OEM 	No. de Parte Autopar 
1	1	Flecha de Mando Ford	TDFM1536	ATDFM1536
1	1	Flecha de Mando CH 2002-2014	TDFM1587	ATDFM1587
1	1	Flecha de Mando GM 2001-2010	TDFM1352	ATDFM1352
2	1	Rodillos Guía Flecha de Mando	2606410	A2606410
3	1	Cono Embrague de la Flecha de Mando.	TDCN1502	ATDCN1502
4	2	Anillo Sincronizador de 3a., 4a. y Rev.	TDAS2352	ATDAS2352
5	1	Roldana de Empuje	TDRA0912	ATDRA0912
6	1	Roldana de Empuje	2605766	A2605766
7	1	Conjunto Sincronizador 3a. - 4a.	TDES7539	ATDKT1689
8	1	Engrane de 3a. Flecha Principal	TDEE1349	ATDEE1349
9	1	Buje Engrane de 3a. Flecha Principal	TDSP1463	ATDSP1463
10	3	Balero de Rodillos	TDBA7789	ATDBA7789
11	1	Conjunto Engrane de 2a. Flecha Principal	TDEE0916	ATDEE0916
12	1	Anillo Sincro 2a.	TDAS2353	ATDAS2353
13	1	Engrane de 1a. Flecha Principal	TDEE0927	ATDEE0927
14	1	Flecha Principal (CH) 2002-2014 FO 2002-2004,2007	TDFP0904	ATDFP0904
14	1	Flecha Principal (GM) 2001-2014	TDFP1473	ATDFP1473
14	1	Flecha Principal (Ford) 2005-2010	TDFP4814	ATDFP4814
15	1	Anillo Sincro Reversa	TDAS11212	ATDAS11212
16	1	Conjunto Balero Intermedio Flecha Principal	TDBA1480	ATDBA1480



Grupo de Engranés Secundario



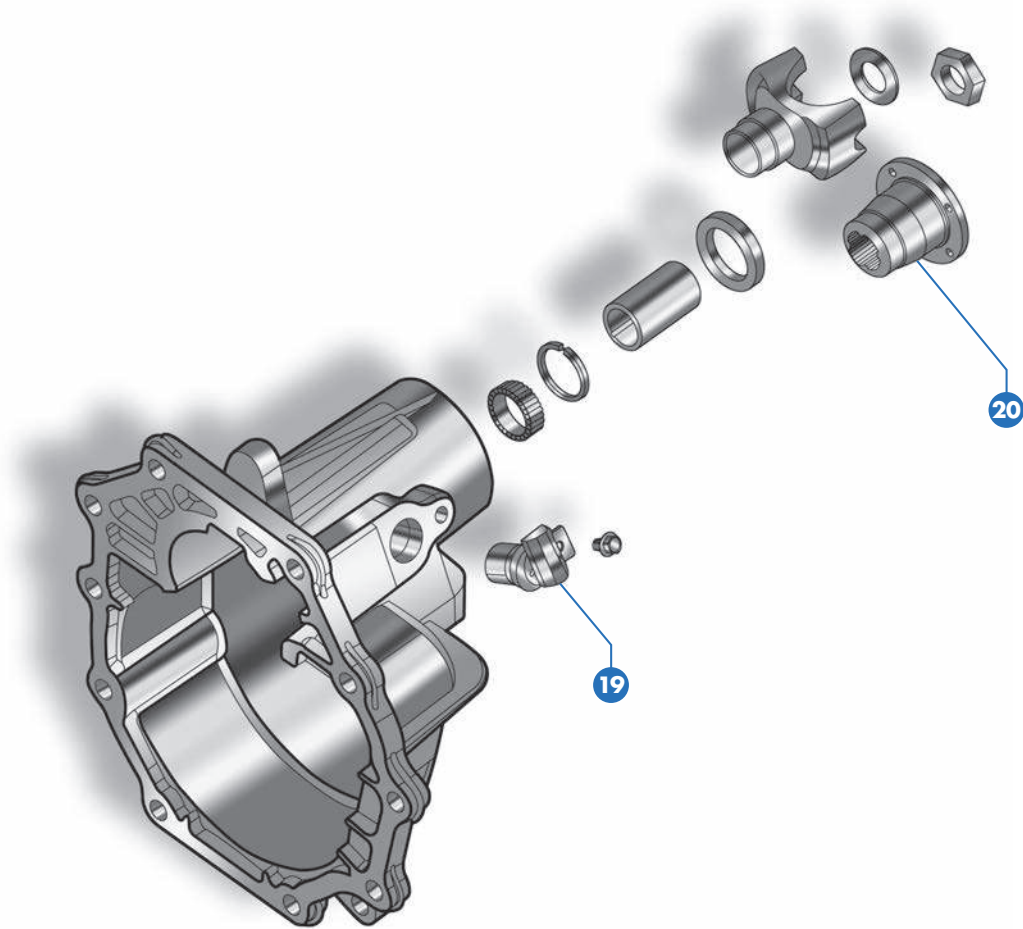
Números de Parte **Autopar** disponibles

No. de Parte	Engrane D	Engrane A	Engrane B	Engrane C
	No. de Dientes	No. de Dientes	No. de Dientes	No. de Dientes
ATDCF1018	15	48	32	23
ATDCF1588	15	49	32	23

Item	Cantidad	Descripción	No. de Parte OEM	No. de Parte Autopar
#				
17	1	Tren de Engranés 48D Ford	TDCF1018	ATDCF1018
17	1	Tren de Engranés 49D CH y GM	TDCF1588	ATDCF1588
18	1	Conjunto Balero Cónico Posterior del Tren de Engranés	TDBA1486	ATDBA1486



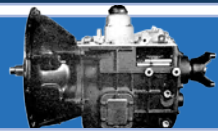
Grupo Partes Caja de Transmisión




Números de Parte **Autopar** disponibles

Item	Cantidad	Descripción	No. de Parte OEM	No. de Parte Autopar
#				
19	1	Sello de Aceite Cubierta	TDSJ1357	ATDSJ1357
20	1	Brida Aplicación Chrysler	2601410	A2601410




No. de Parte	No. E.O.	Aplicación	Descripción
TRANSMISIÓN TREMEC LD FSM-5005			
ATEFP0145	TEFP0145	TREMEC LD FSM-5005	FLECHA PRINCIPAL
ATEFM0396	TEFM0396	TREMEC LD FSM-5005	FLECHA DE MANDO (17 Dientes)
ATEFM0394	TEFM0394	TREMEC LD FSM-5005	FLECHA DE MANDO (18 Dientes)
ATE4 0147 AA	TE4 0147 AA	TREMEC LD FSM-5005	TREN DE ENGRANE (27,19,10 Dientes)
ATE4 0125 AA	TE4 0125 AA	TREMEC LD FSM-5005	TREN DE ENGRANE (24,18,10 Dientes)
ATDFP1473	TDFP1473	TREMEC LD FSM-5005	FLECHA PRINCIPAL GM 2001-2014
ATDFP0904	TDFP0904	TREMEC LD FSM-5005	FLECHA PRINCIPAL CH 2002-2014 FO 2002-2004,2007
AEO4 0542 AA	EO4 0542 AA	TREMEC LD FSM-5005	ENGRANE DE 2A FLECHA PRICIPAL
AEO4 0145 AA	EO4 0145 AA	TREMEC LD FSM-5005	ENGRANE DE 4A. FLECHA PRINCIPAL (18 Dientes)
AEO4 0144 AA	EO4 0144 AA	TREMEC LD FSM-5005	ENGRANE DE 3A. FLECHA PRINCIPAL (26 Dientes)
AEO4 0126 AA	EO4 0126 AA	TREMEC LD FSM-5005	ENGRANE DE MANDO (37 Dientes)
AEO4 0123 AA	EO4 0123 AA	TREMEC LD FSM-5005	ENGRANE DE 4A FLECHA PRINCIPAL (23 Dientes)
AEO4 0121 AA	EO4 0121 AA	TREMEC LD FSM-5005	ENGRANE DE 1A. FLECHA PRINCIPAL
AE4 0079 AA	EE4 0079 AA	TREMEC LD FSM-5005	CONJUNTO DEL SINCRÓ
A2606410	2606410	TREMEC LD FSM-5005	RODILLO GUIAS FLECHA DE MANDO
A2601069	2601069	TREMEC LD FSM-5005	RODILLO BALERO GUIA FLECHA DE MANDO
A239653	239653	TREMEC LD FSM-5005	BALERO RODILLO JAULA 2º, 3º, REV.
A239651	239651	TREMEC LD FSM-5005	BALERO RODILLO CON JAULA 4º. VEL
A239409	239409	TREMEC LD FSM-5005	FLECHA PRINCIPAL
A239352	239352	TREMEC LD FSM-5005	ENGRANE DE 3A.
A239350	239350	TREMEC LD FSM-5005	MAZA SINCRÓ 4A/ 5A.
A23696	23696	TREMEC LD FSM-5005	FLECHA DESLIZABLE CL550 FS5005
A23694	23694	TREMEC LD FSM-5005	MAZA SINCRÓ 4A/ 5A.
A235422	235422	TREMEC LD FSM-5005	CONJUNTO TAZA Y SEGURO
A235390	235390	TREMEC LD FSM-5005	ENGRANDE 4A.CONTRA FLECHA
A235383	235383	TREMEC LD FSM-5005	ROLDANA DE EMBALAJE
A227360	227360	TREMEC LD FSM-5005	FLECHA PRINCIPAL
A227080	227080	TREMEC LD FSM-5005	BALERO POSTERIOR FLECHA PRINCIPAL
A21937	21937	TREMEC LD FSM-5005	TUERCA DE FLECHA PRINCIPAL

TRANSMISION TREMEC LD CL-550			
AA5693	A5693	TREMEC LD CL-550	CONJUNTO SINCRÓ 2A/3A
AA5401	A5401	TREMEC LD CL-550	CONJUNTO SINCRÓ 4A/5A
A5951125	5951125	TREMEC LD CL-550	CONJUNTO SINCRÓ 4A/5A
A5951124	5951124	TREMEC LD CL-550	CONJUNTO SINCRÓ 2A/3A
A5951100	5951100	TREMEC LD CL-550	FLECHA DE MANDO
A5951095	5951095	TREMEC LD CL-550	ENGRANE DE MANDO
A5951092	5951092	TREMEC LD CL-550	TREN DE ENGRANES
A5951050	5951050	TREMEC LD CL-550	FLECHA DE MANDO



No. de Parte	No. E.O.	Aplicación	Descripción
TRANSMISION TREMEC LD CL-550			
			
A550986	550986	TREMEC LD CL-550	BALERO F/E. F/P.
A550886	550886	TREMEC LD CL-550	BALERO DE REVERSA
A2601272	2601272	TREMEC LD CL-550	FLECHA DE MANDO
A239353	239353	TREMEC LD CL-550	ENGRANE DE 4A. FLECHA PRINCIPAL
A237227	237227	TREMEC LD CL-550	CONO BALERO POST. FLECHA PRINC
A235402	235402	TREMEC LD CL-550	BALERO DEL. CONTRA FLECHA
A235384	235384	TREMEC LD CL-550	CONTRAFLECHA
A228285	228285	TREMEC LD CL-550	BALERO DEL. CONTRA FLECHA
A228121	228121	TREMEC LD CL-550	CONJUNTO SINCRON 2A/3A
A227675	227675	TREMEC LD CL-550	INSERTO DE HORQUILLA
A225600	225600	TREMEC LD CL-550	BALERO POST.CONTRA FLECHA
A201989	201989	TREMEC LD CL-550	BALERO ENGRANE DE REVERSA

TRANSMISION TREMEC HD ES55-5D			
A97-362-51	97-362-51	TREMEC HD ES55-5D	FLECHA PRINCIPAL
A8072X	8072X	TREMEC HD ES55-5D	SINCRONIZADOR 2A. Y 3A.
A56-482-1	56-482-1	TREMEC HD ES55-5D	BALERO
A550932	550932	TREMEC HD ES55-5D	BALERO AGUJAS
A550931	550931	TREMEC HD ES55-5D	BALERO CONICO
A53-362-3	53-362-3	TREMEC HD ES55-5D	FLECHA PRINCIPAL
A53-362-1	53-362-1	TREMEC HD ES55-5D	FLECHA PRINCIPAL
A53-35-3	53-35-3	TREMEC HD ES55-5D	FLECHA DE ENTRADA
A53-35-2	53-35-2	TREMEC HD ES55-5D	FLECHA DE ENTRADA
A501200	501200	TREMEC HD ES55-5D	TUERCA FINAL
A49-464-1X	49-464-1X	TREMEC HD ES55-5D	SINCRONIZADOR 2A Y 3A
A313536X	313536X	TREMEC HD ES55-5D	SINCRONIZADOR 2A/3A
A313535X	313535X	TREMEC HD ES55-5D	SINCRONIZADOR 4A/5A
A313453X	313453X	TREMEC HD ES55-5D	SINCRONIZADOR 4A/5A
A56-8-15	56-8-15	TREMEC HD ES56-5D	ENGRANE 4A. (22 Dientes)
A56-8-13	56-8-13	TREMEC HD ES56-5D	ENGRANE 3A. (34 Dientes)
A56-8-12	56-8-12	TREMEC HD ES56-5D	ENGRANE DE 2DA. DE LA FLECHA PRINCIPAL
A56-196-10	56-196-10	TREMEC HD ES56-5D	ENGRANE 3A. CONTRA FLECHA (32 Dientes)

TRANSMISION TREMEC HD TSP-155-16A			
			
A97-8-301	97-8-301	TREMEC HD TSP-155-16A	ENGRANE 7A.
A97-8-249	97-8-249	TREMEC HD TSP-155-16A	ENGRANE F/P C/SP 16 Y 18 VEL. APLICA PARA EN CAJA AUXILIAR



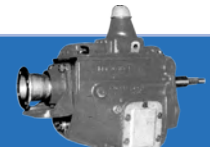
No. de Parte	No. E.O.	Aplicación	Descripción
--------------	----------	------------	-------------

TRANSMISION TREMEC HD TSP-155-16A



A97-8-248	97-8-248	TREMEC HD TSP-155-16A	ENGRANE F/P C/SP 16 Y 18 VEL. APLICA PARA EN CAJA AUXILIAR
A97-66-118	97-66-118	TREMEC HD TSP-155-16A	HORQUILLA SST FASE II RANGO
A97-66-116	97-66-116	TREMEC HD TSP-155-16A	HORQUILLA DEL DIVISOR
A97-466-13	97-466-13	TREMEC HD TSP-155-16A	ANILLO CURVICO
A97-35-36	97-35-36	TREMEC HD TSP-155-16A	ENGRANE DE 5A. POSICION DE PALANCA
A97-35-34	97-35-34	TREMEC HD TSP-155-16A	FLECHA DE MANDO
A545047	545047	TREMEC HD TSP-155-16A	TUERCA
A545006	545006	TREMEC HD TSP-155-16A	TUERCA DE SEGURIDAD F/P
A106C-703M	106C-703M	TREMEC HD TSP-155-16A	BARRA DE EMBRAGUE LARGA
A106C-617	106C-617	TREMEC HD TSP-155-16A	BARRA DE EMBRAGUE LARGA 10.469"
A106C-1515	106C-1515	TREMEC HD TSP-155-16A	BARRA DE EMBRAGUE LARGA 11.375"
A106C-1498	106C-1498	TREMEC HD TSP-155-16A	BARRA DE EMBRAGUE CORTA 6.500"
A106C-1185	106C-1185	TREMEC HD TSP-155-16A	BARRA DE EMBRAGUE CORTA 5.750"
A105C-137	105C-137	TREMEC HD TSP-155-16A	HORQUILLA EMBRAGUE SST
A1016-W	1016-W	TREMEC HD TSP-155-16A	ROLDANA

TRANSMISION TREMEC LD 190-A



A2601248	2601248	TREMEC LD 199-A	RETEN BALERO DELANTERO CHEVROLET
ATCAS0657	TCAS0657	TREMEC LD 199-A	ANILLO SINCR. 4A/5A/REV
A2670088	2670088	TREMEC LD 199-A	JUEGO DE SINCR 3A/4A
A2606251	2606251	TREMEC LD 199-A	CONJUNTO ENGRANE LOCO REVERSA.
A2606250	2606250	TREMEC LD 199-A	TREN DE ENGRANES
A2606056	2606056	TREMEC LD 199-A	ENGRANE DE 3A.
A2605986	2605986	TREMEC LD 199-A	BALERO POSTERIOR DE FLECHA PRINCIPAL.
A2605957	2605957	TREMEC LD 199-A	CONJUNTO ENGRANE DE 3A.
A2605766	2605766	TREMEC LD 199-A	ROLDANA DE EMPUJE
A2604312	2604312	TREMEC LD 199-A	ANILLO SINCRONIZADOR DE 2A.
A2601438	2601438	TREMEC LD 199-A	CONTRABARRA (TREN DE ENGRANES)
A2601410	2601410	TREMEC LD 199-A	BRIDA CH
A227081	227081	TREMEC LD 199-A	BALERO GUIA DE LA FLECHA PRINCIPAL

TRANSMISION TREMEC HD SST-1410-3A

A97-8-303	97-8-303	TREMEC HD SST-1410-3A	ENGRANE 5A.Y 6A.
A97-465-50	97-465-50	TREMEC HD SST-1410-3A	COLLAR DEL TREN PRINCIPAL 4A.Y 5A.
A97-465-27	97-465-27	TREMEC HD SST-1410-3A	COLLAR CURVICO SECCION AUXILIAR
A97-465-26	97-465-26	TREMEC HD SST-1410-3A	COLLAR CURVICO SST FII



No. de Parte	No. E.O.	Aplicación	Descripción
--------------	----------	------------	-------------

TRANSMISION TREMEC HD SST-1410-3A

A97-465-21	97-465-21	TREMEC HD SST-1410-3A	COLLAR FLECHA PRINCIPAL 2A Y 3A.
A97-35-9	97-35-9	TREMEC HD SST-1410-3A	FLECHA DE MANDO FASE I
A550889	550889	TREMEC HD SST-1410-3A	BALERO DE RODILLOS
A545065	545065	TREMEC HD SST-1410-3A	TUERCA SST FASE II
A129C-25	129C-25	TREMEC HD SST-1410-3A	PALANCA DE EMBRAGUE
A101-999-21	101-999-21	TREMEC HD SST-1410-3A	PLACA CORREDIZA

TRANSMISION TREMEC HD CM-50

A53-8-5	53-8-5	TREMEC HD CM-50	ENGRANE DE 2DA. DE LA FLECHA PRINCIPAL
A53-466-1	53-466-1	TREMEC HD CM-50	ENGRANE 1A Y 2A
A47-362-1	47-362-1	TREMEC HD CM-50	FLECHA PRINCIPAL
A46-8-96M	46-8-96M	TREMEC HD CM-50	ENGRANE FLECHA PRINCIPAL 4A.
A46-8-93	46-8-93	TREMEC HD CM-50	ENGRANE FLECHA PRINCIPAL DE 3A.
A46-466-9	46-466-9	TREMEC HD CM-50	ENGRANE 2A Y 3A
A313764X	313764X	TREMEC HD CM-50	SINCRONIZADOR DE 2DA. Y 3A.
A312764X	312764X	TREMEC HD CM-50	SINCRONIZADOR 4A/5A
A220255	220255	TREMEC HD CM-50	CONJUNTO SINCRONIZADOR 4A/5A

TRANSMISION TREMEC LD 265-V



A2601273	2601273	TREMEC LD 265-V	RETEN BALERO DELANTERO.
A228119	228119	TREMEC LD 265-V	ENGRANE DE 2A.
A223724	223724	TREMEC LD 265-V	BALERO DE FLECHA DE MANDO
A220280	220280	TREMEC LD 265-V	ENGRANE DE 3A.
A219409	219409	TREMEC LD 265-V	ENGRANE DE 4A. FLECHA PRINCIPAL

TRANSMISION TREMEC HD PSDO 165-18A



A205-8-12	205-8-12	TREMEC HD PSDO 165-18A	ENGRANE DE ALTA DE DIVISOR
A205-563-1X	205-563-1X	TREMEC HD PSDO 165-18A	CONJUNTO SINCRONIZADOR
A205-466-1	205-466-1	TREMEC HD PSDO 165-18A	COLLAR RANGO

TRANSMISION TREMEC LD TR-3450



ATCEC0633	TCEC0633	TREMEC LD TR-3450	HORQUILLA DE 3A.
ATCCN0667	TCCN0667	TREMEC LD TR-3450	CONO EMBRAGUE DE 3A



No. de Parte	No. E.O.	Aplicación	Descripción
--------------	----------	------------	-------------

TRANSMISION TREMEC HD ESO66-7B



A330734	330734	TREMEC HD ESO66-7B	ROLDANA TUERCA DEL YUGO FLECHA DE SALIDA
A101-464-1X	101-464-1X	TREMEC HD ESO66-7B	SINCRONIZADOR DE 4A.

TRANSMISION ZF S5-420



ATS2004		ZF S5-420	ANILLO DENTADO DE ACOMPLAMIENTO 3/4
ATS2011		ZF S5-420	ANILLO DENTADO FLECHA DE MANDO
ATE2013		ZF S5-420	ENGRANE DE 3ª TREN DE ENGRANES Z=31
ATE2015		ZF S5-420	ENGRANE DE 3ª FLECHA PRINCIPAL Z=30
ATE2019		ZF S5-420	ENGRANE DE 5ª FLECHA PRINCIPAL Z=26
ATF2022		ZF S5-420	TREN DE ENGRANES
ATF2023		ZF S5-420	FLECHA PRINCIPAL

TRANSMISION ZF S6-650



ATF1134	1319 202 026	ZF S6-650	FLECHA DE MANDO
ATS1109	1319 304 125	ZF S6-650	MAZA SINCR0 3A/4A.
ATS1110	1317 304 126	ZF S6-650	COLLARÍN SINCR0 3/4/5
ATS1117	1317 304 125	ZF S6-650	COLLARÍN SINCR0 BAJA/REV.
ATS1102	1319 304 103	ZF S6-650	MAZA SINCR0 1A/2A.
ATS1112	1319 303 070	ZF S6-650	MAZA SINCR0 5A.

TRANSMISION NISSAN TSURU

ATS1507		NISSAN TSURU 1.6L	COJUNTO SINCRONIZADOR 3A 4A Y 5 VEL.
ATS1508		NISSAN TSURU 1.6L	CONJUNTO SINCRONIZADOR 1A,2A Y REV.



MORESAS



TF VICTOR

FRITEC

FRICION TECHNOLOGY



Autopar

TREMEC





conoce más en: www.dacomsa.com



SERVICIO TÉCNICO
(55) 5726-8203
Lada sin costo
01-800-2018319

Dacomsa S.A. de C.V.

Calz. San Bartolo Naucalpan No. 136 Col. Argentina Poniente, C.P. 11230
Miguel Hidalgo, México, D.F. Tel: (55) 5726 8203 y 5726 8286
LADA SIN COSTO: 01 800 201 8320

De la familia

MORESA

TF VICTOR

RACE

TREMEC

Una empresa **kuo**

INS SM P 04 001 03 0718

INFORMACIÓN IMPORTANTE

La información contenida en este catálogo es la correcta hasta el momento de su impresión y esta sujeta a cambios sin previo aviso; por lo cual no asumimos responsabilidad alguna por errores u omisiones, para actualizaciones consulte nuestra página de internet www.dacomsa.com

